

دبیرستان ملاصدرا

موضوع پروژه:

میزان موفقیت دانش آموزانی که با تغییر رشته در
آزمونهای آموزش عالی موفق شده اند

نام تهیه کننده:

رامین رشیدی

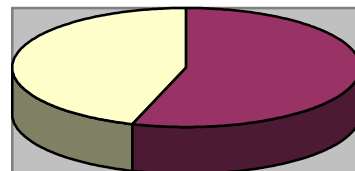
بهار 1386

1- خانواده شما چند نفره است؟

الف) 1-2 ب) 3-4 ج) 5-6

د) بیش از 6 نفر ه) هیچکدام

دسته	f_i	f_n	$F_n \times 100$	تجمعی f
(1-2)	-	-	-	-
(3-4)	11	0/55	55%	11
(5-6)	9	0/45	45%	20
(6 و ...)	-	-	-	-
-	20	1	100%	0

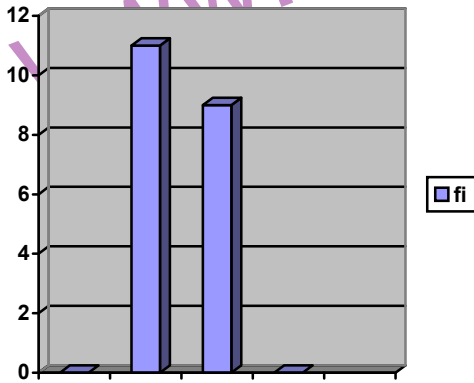


■ Slice :
■ Slice :
■ Slice :

www.kandooon.com

$$\alpha_r = 360 \times \frac{11}{20} = 198$$

$$\alpha_r = 360 \times \frac{19}{20} = 162$$



www.kandooon.com

www.kandooon.com

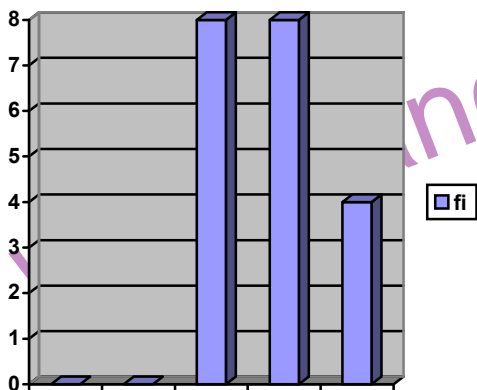
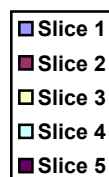
www.kandooon.com

2- وضعیت خانواده شما چگونه است؟

الف) ضعیف ب) متوسط رو به پایین ج) متوسط د) متوسط رو به بالا ه) خوب

د) متوسط رو به بالا ه) خوب

دسته	f_i	f_n	$F_n \times 100$	تجمعی f
ضعیف	-	-	-	-
متوسط رو به پایین	-	-	-	-
متوسط	8	0/4	40%	8
متوسط رو به بالا	8	0/4	40%	16
خوب	4	0/2	20%	20
	20	1	100%	-



$$\alpha_r = 360 \times \frac{8}{20} = 144$$

$$\alpha_i = 360 \times \frac{8}{20} = 144$$

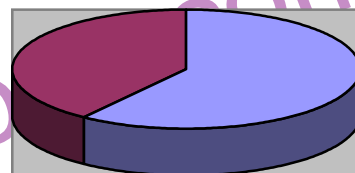
$$\alpha_o = 360 \times \frac{4}{20} = 72$$

www.kandooon.com

3- دارای خواهر و برادری هستید که در کنکور قبول شده باشند؟

الف) بله ب) خیر

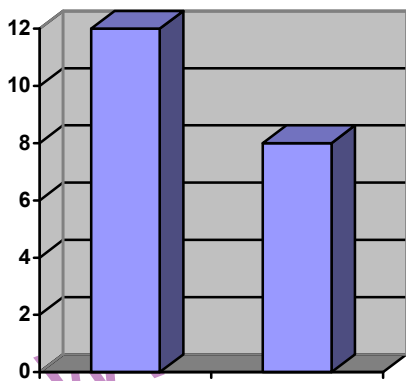
دسته	f_i	f_n	$F_n \times 100$	تجمعی
بله	12	0/6	60%	12
خیر	8	0/4	40%	20
	20	1	100%	-



■ Slice
■ Slice

$$a_1 = 360 \times \frac{12}{20} = 216$$

$$a_2 = 360 \times \frac{8}{20} = 144$$



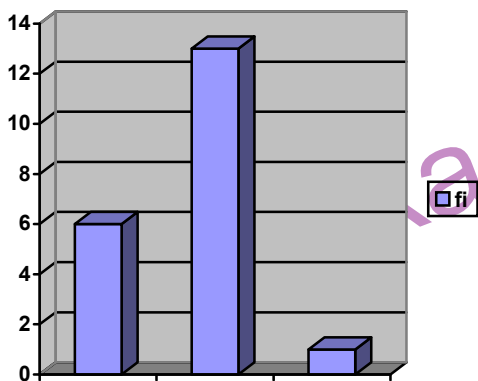
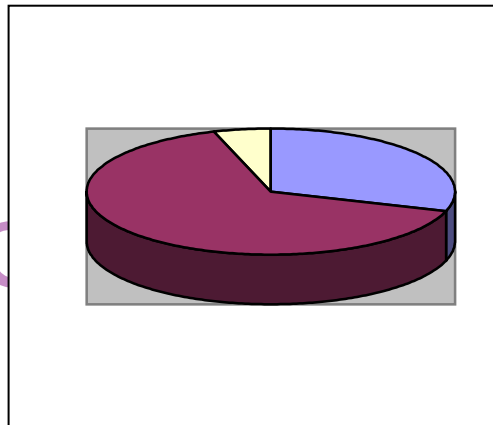
■ f_i

www.kandoo.cn.com

4- در چه مدرسه ای درس خوانده اید؟

الف) دولتی ب) غیرانتفاعی ج) نمونه مردمی د) شبانه ه) شاهد

دسته	f_i	f_n	$F_n \times 100$	تجمعی f
دولتی	6	0/3	30%	6
غیرانتفاعی	13	0/65	65%	19
نمونه مردمی	1	0/05	5%	-2
شبانه	-	-	-	-
شاهد	-	-	-	-
	20	1	-1	-



$$\alpha_1 = 360 \times \frac{6}{20} = 108$$

$$\alpha_2 = 360 \times \frac{13}{20} = 234$$

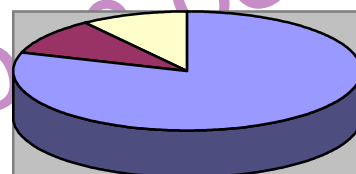
$$\alpha_3 = 360 \times \frac{1}{20} = 18$$

www.kandooon.com

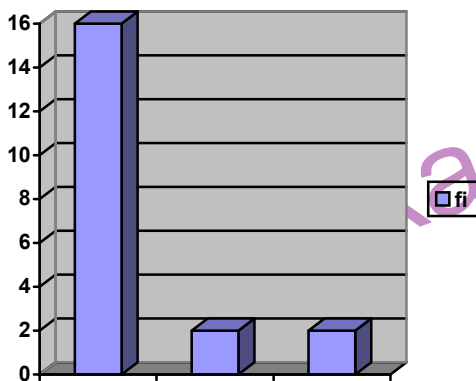
5- آیا به میل خود ادامه تحصیل می دهید؟

الف) بله ب) خیر ج) تا حدودی

دسته	f_i	f_n	$F_n \times 100$	تجمعی f
بله	16	0,8	80%	16
خیر	2	0,1	10%	18
تا حدودی	2	0,1	10%	20
	20	1	100%	



■ Slice
■ Slice
■ Slice



$$\alpha_r = 360 \times \frac{16}{20} = 288$$

$$\alpha_r = 360 \times \frac{2}{20} = 36$$

$$\alpha_r = 360 \times \frac{2}{20} = 36$$

www.kandooch.com

www.kandooon.com

7- از چه سالی درس خواندن را به طور جدی شروع کرده اید؟

الف) اول دبیرستان ب) دوم دبیرستان

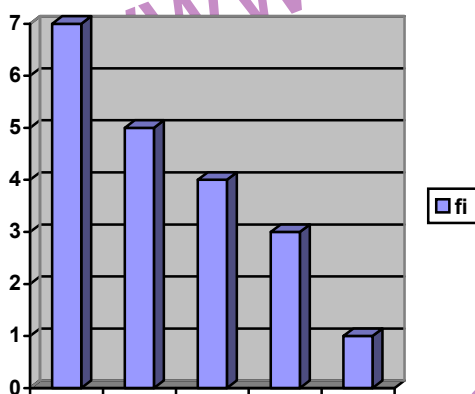
ج) سوم دبیرستان د) پیش دانشگاهی

ه) پس از قبول شدن در کنکور

دسته	f_i	f_n	$F_n \times 100$	تجمعی f_i
اول دبیرستان	7	0/35	35%	7
دوم دبیرستان	5	0/25	25%	12
سوم دبیرستان	4	0/2	20%	16
پیش دانشگاهی	3	0/15	15%	19
پس از قبولی شدن در کنکور	1	0/05	5%	20
	20	1	100%	



■ Slice 1
■ Slice 2
■ Slice 3
■ Slice 4
■ Slice 5



$$\alpha_1 = 360 \times \frac{7}{20} = 126$$

$$\alpha_2 = 360 \times \frac{5}{20} = 90$$

$$\alpha_3 = 360 \times \frac{4}{20} = 72$$

$$\alpha_4 = 360 \times \frac{3}{20} = 54$$

$$\alpha_5 = 360 \times \frac{1}{20} = 18$$

www.kandooon.com

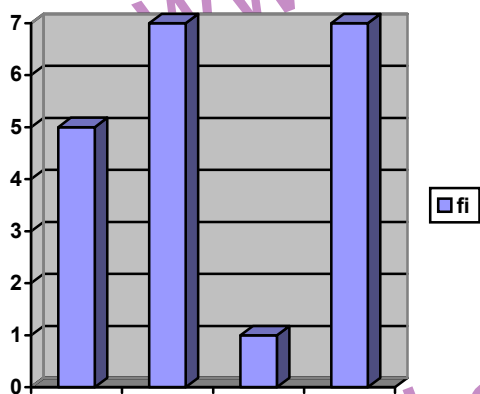
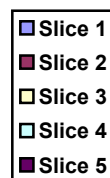
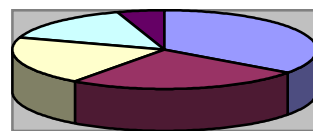
www.kandooon.com

8- در طول روز چند سال درس می خوانید؟

الف) کمتر از 4 ساعت (ب) بین 4 تا 8 ساعت

ج) بیشتر از 8 ساعت (د) نظم خاصی نداشت

دسته	f_i	f_n	$F_n \times 100$	تجمعی f_i
اول دبیرستان	7	0/35	35%	7
دوم دبیرستان	5	0/25	25%	12
سوم دبیرستان	4	0/2	20%	16
پیش دانشگاهی	3	0/15	15%	19
پس از قبولی شدن در کنکور	1	0/05	5%	20
	20	1	100%	



$$\alpha_1 = 360 \times \frac{5}{20} = 90$$

$$\alpha_2 = 360 \times \frac{7}{20} = 126$$

$$\alpha_3 = 360 \times \frac{4}{20} = 144$$

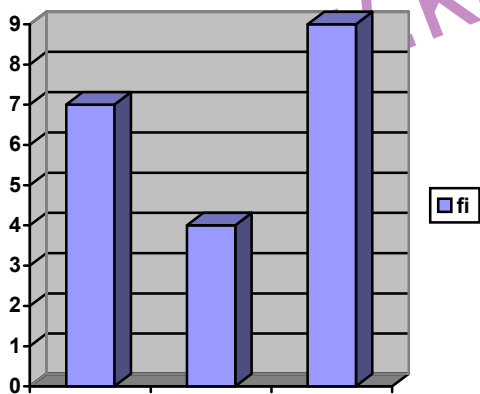
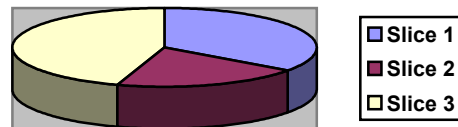
$$\alpha_4 = 360 \times \frac{3}{20} = 108$$

$$\alpha_5 = 360 \times \frac{1}{20} = 36$$

9- برای اینکه در کنکور قبول بشوید برنامه خاصی در نظر داشته اید؟

الف) بله ب) خیر ج) کم و بیش

دسته	f_i	f_n	$F_n \times 100$	تجمعی f
بله	7	0/35	35%	7
خیر	4	0/2	20%	11
کم و بیش	9	0/45	45%	20
	20	1	100%	-



$$\alpha_1 = 360 \times \frac{7}{20} = 126$$

$$\alpha_2 = 360 \times \frac{4}{20} = 72$$

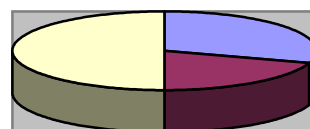
$$\alpha_3 = 360 \times \frac{9}{20} = 162$$

www.kandooon.com

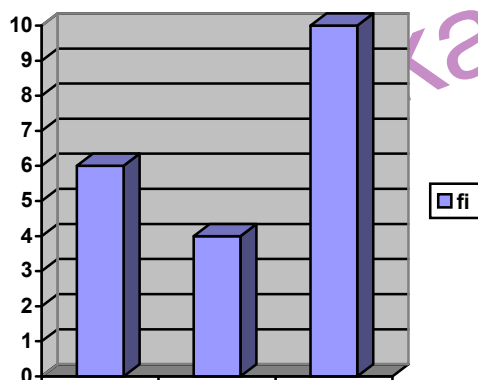
10- آیا برنامه ریزی خود را رعایت می کردید؟

الف) بله ب) خیر ج) تا حدودی

دسته	f_i	f_n	$F_n \times 100$	تجمعی f
بله	6	0/3	30%	6
خیر	4	0/2	20%	10
کم و بیش	10	0/5	50%	20
	20	1	100%	



■ Slice 1
■ Slice 2
■ Slice 3



$$\alpha_1 = 360 \times \frac{6}{20} = 108$$



$$\alpha_2 = 360 \times \frac{4}{20} = 72$$



$$\alpha_3 = 360 \times \frac{10}{20} = 180$$


www.kandooon.com

www.kandooon.com

11- روش اصلی و مورد نظر شما برای تحصیل و موفقیت در کنکور چه بود؟

الف) کلاسهای کنکور  ب) کلاسهای تست زنی 

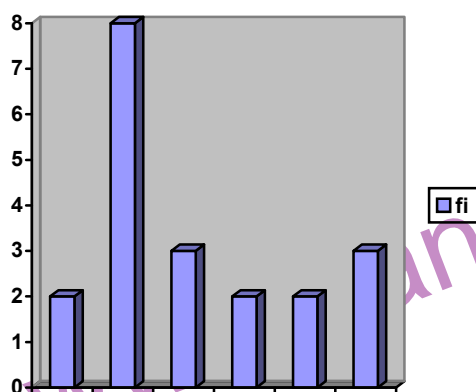
ج) معلوم خصوصی  د) صرف نظر از دیگر کارها و فعالیت ها 

ه) هیچکدام  و) و سایر موارد 

دسته	f_i	f_n	$F_n \times 100$	$f_{\text{تجمعی}}$
کلاسهای کنکور	2	0/1	10%	2
کلاسهای تست زنی	8	0/4	40%	8
معلم خصوصی	3	0/15	15%	13
صرف نظر از دیگر کارها و فعالیت ها	2	0/1	10%	15
هیچکدام	2	0/1	10%	17
سایر موارد	3	0/15	15%	20
	20	1	100%	



www.kandooon.com



$$\alpha_1 = 36 \cdot \frac{2}{20} = 36$$

$$\alpha_2 = 36 \cdot \frac{8}{20} = 144$$

$$\alpha_3 = 36 \cdot \frac{3}{20} = 54$$

$$\alpha_4 = 36 \cdot \frac{2}{20} = 36$$

$$\alpha_5 = 36 \cdot \frac{2}{20} = 36$$

$$\alpha_6 = 36 \cdot \frac{3}{20} = 54$$

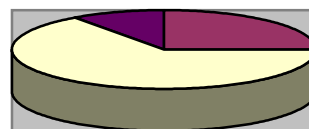
www.kandooon.com

12- نسبت به میزانی که درس خوانده اید رتبه بندی شما در نظر تان چگونه بود؟

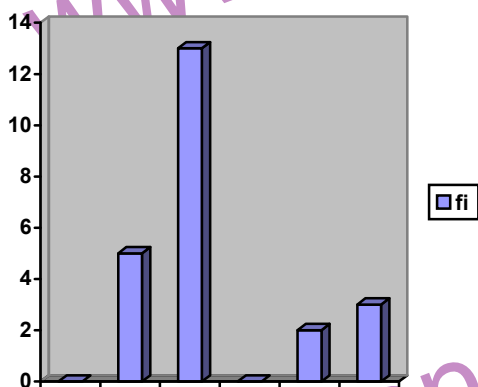
الف) بد ب) متوسط ج) خوب د) عالی

هیچ نظری ندارم

دسته	f_i	f_n	$F_n \times 100$	تجمعی f
بد	-	-	-	-
متوسط	5	0/25	25%	5
خوب	13	0/65	65%	18
عالی	-	-	-	-
هیچ نظری ندارم	2	0/1	10%	20
	20	1	100%	



■ Slice
■ Slice
■ Slice
■ Slice
■ Slice



$$\alpha_r = 36 \cdot \frac{0}{20} = 0$$

$$\alpha_r = 36 \cdot \frac{13}{20} = 23.4$$

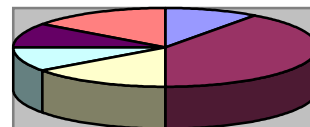
$$\alpha_s = 36 \cdot \frac{2}{20} = 3.6$$

www.kandooon.com

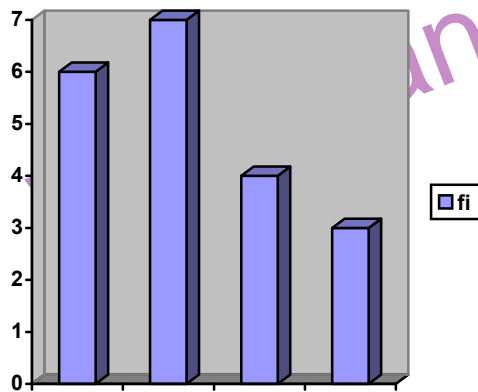
13- اولین بار که در کنکور شرکت کردید رشته ی شما چه بود؟

الف) ریاضی فیزیک ب) تجربی ج) انسانی د) هنر

دسته	f_i	f_n	$F_n \times 100$	$f_{\text{جمعی}}$
ریاضی فیزیک	6	0/3	30%	6
تجربی	7	0/35	35%	13
انسانی	4	0/2	20%	17
هنر	3	0/15	15%	20
	20	1	100%	-



- Slice 1
- Slice 2
- Slice 3
- Slice 4
- Slice 5
- Slice 6



$$\alpha_1 = 360 \times \frac{6}{20} = 108$$

$$\alpha_2 = 360 \times \frac{7}{20} = 126$$

$$\alpha_3 = 360 \times \frac{4}{20} = 72$$

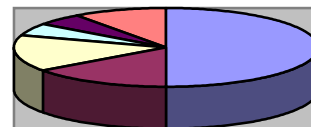
$$\alpha_4 = 360 \times \frac{3}{20} = 65$$

14- رشته اول شما چگونه انتخاب شد؟

الف) با علاقه‌ی خودتان ب) مشاوره ج) اجبار والدین

د) چشم و هم چشمی هـ) لجبازی با والدین و افراد دیگر

دسته	f_i	f_n	$F_n \times 100$	تجمعی f
با علاقه خودتان	10	0/5	50%	10
مشاور	3	0/15	15%	13
اجبار والدین	3	0/15	15%	16
چشم و هم چشمی	1	0/05	5%	17
لجبازی با والدین و دیگر افراد	1	0/05	5%	18
با توجه موقعیت رشته و شغل مربوط به آن	2	0/1	10	20
	20	1	100%	



$$\alpha_1 = 360 \times \frac{10}{20} = 180$$

$$\alpha_2 = 360 \times \frac{3}{20} = 64.8$$

$$\alpha_3 = 360 \times \frac{3}{20} = 64.8$$

$$\alpha_4 = 360 \times \frac{1}{20} = 72$$

$$\alpha_5 = 360 \times \frac{1}{20} = 72$$

$$\alpha_6 = 360 \times \frac{2}{20} = 72$$

www.kandooon.com

www.kandooon.com

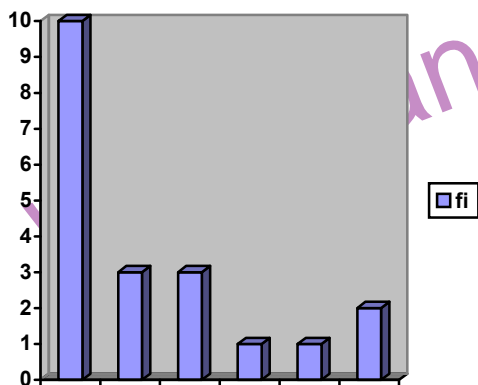
15- سال چندم در کنکور قبول شده اید؟

الف) اول ب) دوم ج) سوم د) بیش از اینها

دسته	f_i	f_n	$F_n \times 100$	تجمعی f_i
اول	7	0/35	35%	7
دوم	9	0/45	45%	16
سوم	2	0/1	10%	18
بیش از اینها	2	0/1	10%	20
	20	1	100%	-



■ Slice :
■ Slice :
■ Slice :
■ Slice :



$$\alpha_1 = 360 \times \frac{7}{20} = 126$$

$$\alpha_2 = 360 \times \frac{9}{20} = 162$$

$$\alpha_3 = 360 \times \frac{2}{20} = 36$$

$$\alpha_4 = 360 \times \frac{2}{20} = 36$$

www.kandooon.com

www.kandooon.com

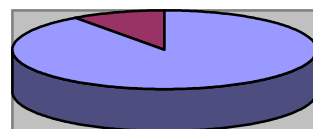
www.kandooon.com

16- آیا در طول تحصیل تغییر رشته داده اید؟

الف) بله ب) خیر

دسته	f_1	f_n	$F_n \times 100$	تجمعی f
بله	18	0/9	90%	18
خیر	2	0/1	10%	20
	20	1	100%	-

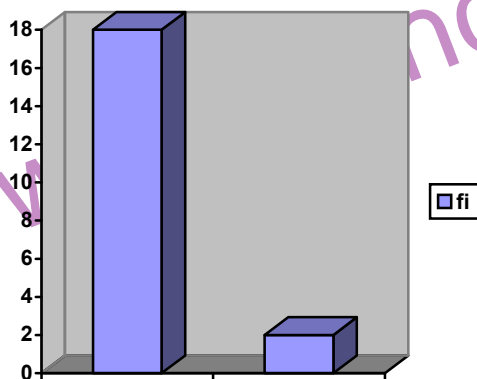
www.kandooon.com



■ Slice 1
■ Slice 2

$$\alpha_1 = 360 \times \frac{18}{20} = 324$$

$$\alpha_2 = 360 \times \frac{2}{20} = 36$$



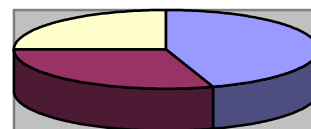
www.kandooon.com

www.kandooon.com

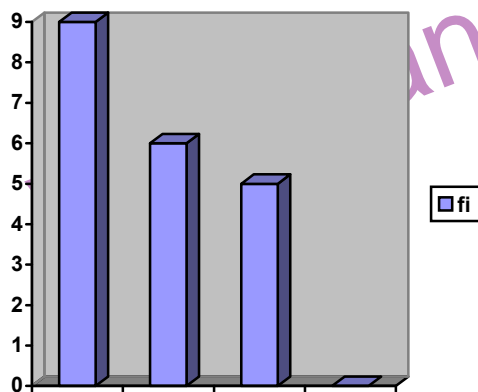
17- در صورت تغییر رشته، این رشته برای قبولی در کنکور بوده است؟

الف) بله ب) خیر ج) تا حدودی د) شاید

دسته	f_i	f_n	$F_n \times 100$	$f_{\text{جمع}}$
بله	9	0/45	45%	9
خیر	6	0/3	30%	15
تا حدودی	5	0/25	25%	20
شاید	-	-	-	-
	20	1	100%	



■ Slice
■ Slice
■ Slice
■ Slice



$$\alpha_1 = 360 \times \frac{9}{20} = 162$$

$$\alpha_2 = 360 \times \frac{6}{20} = 108$$

$$\alpha_3 = 360 \times \frac{5}{20} = 90$$

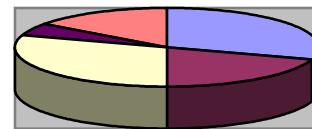
www.kandooon.com

18- در صورت تغییر رشته، هدف شما از تغییر دادن آن چه بوده است؟

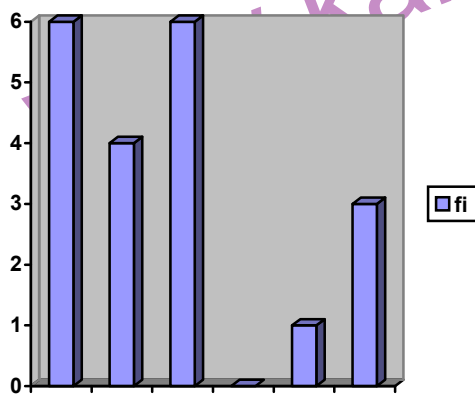
الف) تغییر علاقه ب) موقعیت شغلی ج) ناتوان بودن در آن رشته

د) اجبار والدین ه) برای قبولی در دانشگاه و) سایر موارد

دسته	f_i	f_n	$F_n \times 100$	تجمعی f_i
تغییر علاقه	6	0/3	30%	6
موقعیت شغلی	4	0/2	20%	10
ناتوان بودن در آن رشته	6	0/3	30%	16
اجبار والدین	-	-	-%	-
برای قبولی در دانشگاه	1	0/05	5%	17
سایر موارد	3	0/15	15%	20
	20	1	100%	-



■ Slice
■ Slice
■ Slice
■ Slice
■ Slice
■ Slice



$$\alpha_1 = 360 \times \frac{6}{20} = 108$$

$$\alpha_2 = 360 \times \frac{4}{20} = 72$$

$$\alpha_3 = 360 \times \frac{6}{20} = 108$$

$$\alpha_4 = 360 \times \frac{1}{20} = 18$$

$$\alpha_5 = 360 \times \frac{3}{20} = 64.8$$

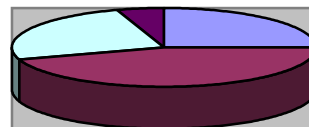
www.kandooon.com

19- در چه دوره یا تغییر رشته داده اید؟

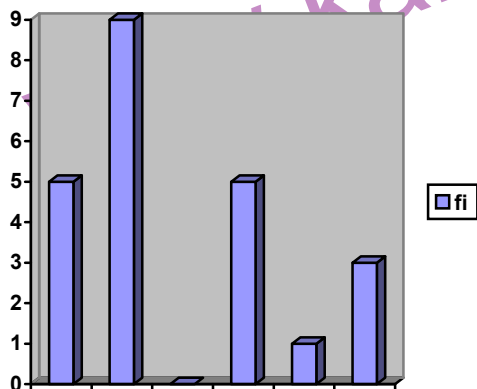
الف) دوران دبیرستان (ب) پیش دانشگاهی (ج) دانشگاه

د) پس از شکست در کنکور (ه) هیچکدام

دسته	f_i	f_n	$F_n \times 100$	تجمعی f_i
دوران دبیرستان	5	0/25	25%	5
پیش دانشگاهی	9	0/45	45%	14
دانشگاه	-	-	-	-
پس از شکست در کنکور	5	0/25	25%	19
هیچکدام	1	0/05	5%	20
	20	1	100%	



■ Slice
■ Slice
■ Slice
■ Slice
■ Slice



$$\alpha_1 = 360 \times \frac{5}{20} = 90$$

$$\alpha_2 = 360 \times \frac{9}{20} = 162$$

$$\alpha_3 = 360 \times \frac{0}{20} = 0$$

$$\alpha_4 = 360 \times \frac{5}{20} = 90$$

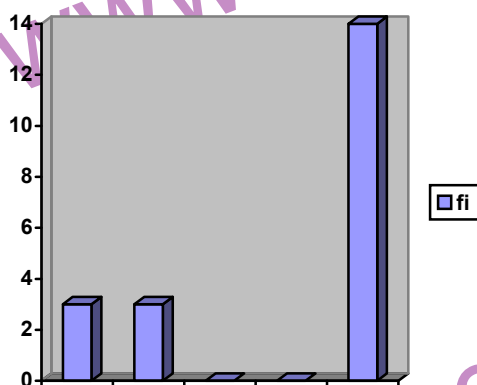
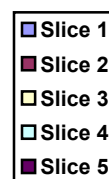
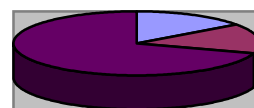
$$\alpha_5 = 360 \times \frac{1}{20} = 18$$

www.kandooon.com

20- اگر پس از کنکور بوده‌است، پس از چندبار کنکور دان تغییر رشته داده اید؟

الف) یک ب) دو ج) سه د) بیش از اینها ه) هیچکدام

دسته	f_i	f_n	$F_n \times 100$	تجمعی f
یک	3	0/15	15%	3
دو	3	0/15	15%	3
سه	-	-	-	-
بیش از اینها	-	-	-	-
هیچکدام	14	0/7	70%	20
	20	1	100%	



$$\alpha_1 = 360 \times \frac{3}{20} = 64.8$$

$$\alpha_2 = 360 \times \frac{3}{20} = 64.8$$

$$\alpha_5 = 360 \times \frac{14}{20} = 252$$

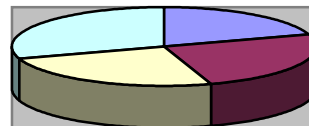
www.kandooon.com

21- برای بار دوم و بعد چگونه درس خواندید؟

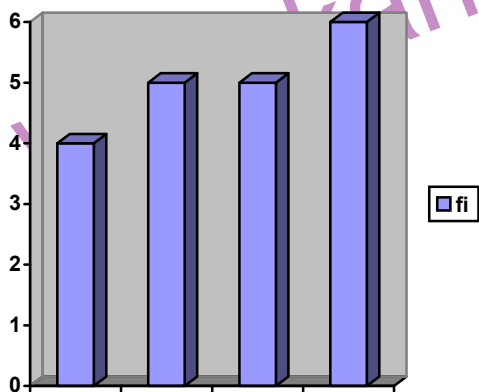
الف) حضوری ب) غیر حضوری

ج) کلاس های کنکور ه) سایر موارد

دسته	f_i	f_n	$F_n \times 100$	$f_{\text{تجمعی}}$
حضوري	4	0/2	20%	4
غير حضوري	5	0/25	25%	9
كلاس هاي كنكور	5	0/25	25%	14
سایر موارد	6	0/3	30%	20
	20	1	100%	



■ Slice
■ Slice
■ Slice
■ Slice



$$\alpha_1 = 360 \times \frac{4}{20} = 72$$

$$\alpha_2 = 360 \times \frac{5}{20} = 90$$

$$\alpha_3 = 360 \times \frac{5}{20} = 90$$

$$\alpha_4 = 360 \times \frac{6}{20} = 108$$

www.kandooon.com