

چکیده:

این تحقیق به بررسی تاثیر اشتغال زنان بر ساختار خانواده می پردازند. جامعه آماری در این تحقیق، زنان متأهل شاغل در بیمارستان، مدارس ابتدایی، راهنمایی، متوسطه و برخی از موسسات دولتی نظیر فرهنگسراها و ... تشکیل یم دهند. شیوه نمونه گیری بر اساس نمونه گیری تصادفی سیستماتیک می باشد و حجم نمونه کل این تحقیق ۱۰۰ نفر از زنان شاغل شهر تهران است. فرضیه هایی که در این تحقیق به کار برده شده است به شرح زیر می باشد که با انجام مراحل تحقیق تایید یا رد هر یک از آنها به اثبات رسیده است:

- ۱- به نظر می رسد بین تعداد فرزندان و اشتغال زنان رابطه وجود دارد ← تأیید شد.
- ۲- به نظر می رسد بین وضعیت تحصیلی فرزندان و اشتغال زنان رابطه وجود دارد ← تأیید شد.
- ۳- به نظر می رسد بین اختلافات زناشویی و اشتغال زنان رابطه وجود دارد ← تأیید شد.
- ۴- به نظر می رسد بین قدرت تصمیم گیری زن در خانواده و اشتغال زنان رابطه وجود دارد ← تأیید شد.
- ۵- به نظر می رسد بین رابطه مادر فرزندی و اشتغال زنان رابطه وجود دارد ← تأیید شد.
- ۶- به نظر می رسد بین موقعیت اقتصادی و اشتغال زنان رابطه وجود دارد ← رد شد.
- ۷- به نظر می رسد بین موفقیت اجتماعی و اشتغال زنان رابطه وجود دارد ← رد شد.
- ۸- به نظر می رسد بین میزان خودباوری زنان و اشتغال زنان رابطه وجود دارد ← رد شد.
- ۹- به نظر می رسد بین ساعات کاری زنان و اشتغال زنان رابطه وجود دارد ← رد شد.

شاحص سازی متغیرها

متغیر مستقل:

۱- ساعت کاری

۱-۱- نقش ساعات کاری در وظایف مادر و همسری

۲- تعداد فرزندان

۲-۱- تعداد فرزندان

۳- موقعیت اقتصادی

۳-۱- میزان درآمد فرد

۳-۲- میزان درآمد همسر

۳-۳- نوع مسکن

۳-۴- محل سکونت

۴- موقعیت اجتماعی

۴-۱- میزان احترام اطرافیان به خود

۴-۲- میزان پذیرش عقاید فرد

۴-۳- میزان مفید بودن اشتغال زنان در جامعه

۴-۴- میزان ارزش گذاری به اشتغال زنان

۵- میزان خودباوری زنان

۵-۱- میزان اعتماد به نفس

۵-۲- میزان الگوپذیری از دیگران

۵-۳- میزان تصمیم گیری در امور

۶- اختلاف زناشویی

۶-۱- مخالف بودن مرد به ادامه کار زن

۶-۲- تعصبات سنتی مرد

۶-۳- نرسیدن به امور خانه و تربیت فرزندان

۷- قدرت تصمیم گیری زن در خانواده

۷-۱- نحوه استفاده از درآمد شخصی

۷-۲- نحوه تربیت فرزندان

۷-۳- نحوه تنظیم مخارج منزل

۸- وضعیت تحصیلی فرزندان

۸-۱- موفقیت تحصیلی فرزند

۸-۲- نقش اشتغال مادر در تحصیلات فرزند

۹- رابطه مادری و فرزندی

۹-۱- میزان گفتگو میان مادر و فرزند

۹-۲- میزان تفریحات میان مادر و فرزند

۹-۳- میزان حس اعتماد میان مادر و فرزند

شاخص سازی متغیر وابسته:

اشتغال زنان و تاثیر آن بر ساختار خانواده

کاهش تعداد فرزندان خانواده

اختلال در روابط زناشویی

عدم توجه زن به سلامت روحی و جسمی خود

خستگی و بی حوصلگی

وجود تقسیم کار در خانه

وجود مسئولیت پذیری در میان فرزندان

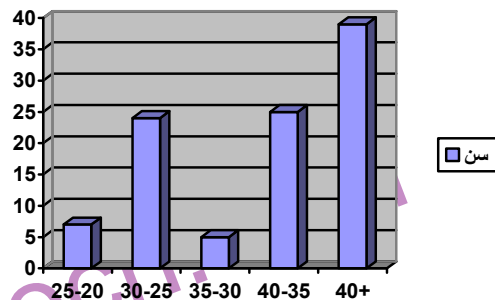
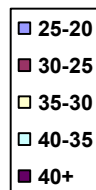
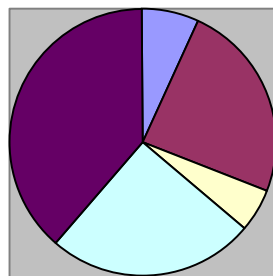
اختلال در سلامت جسم و روح فرزندان

۴-۱- تجزیه تحلیل توصیفی داده ها

جداول شماره ۱

-سوال مربوط به سن

سن	Fi	Pi	Pi%	Pix ^{۳۶۰}
۲۵-۲۰	۷	۰/۰۷	۷	۲۵/۲
۳۰-۲۵	۲۴	۰/۲۴	۲۷	۸۶/۴
۳۵-۳۰	۵	۰/۰۵	۵	۱۸
۴۰-۳۵	۲۵	۰/۲۵	۲۵	۹۰
۴۰ به بالا	۳۹	۰/۳۹	۳۹	۱۴۰/۴
	$Fi \sum \quad \%=100$	$Pi \sum = 1$	$Pi \sum \quad \%=100$	$Pix \sum \quad ۳۶۰=۳۶۰$

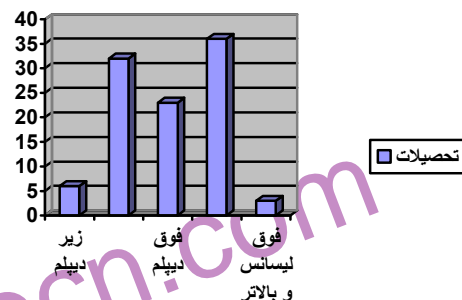
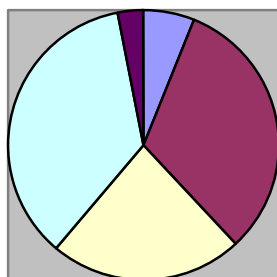


تفسیر: با توجه به جدول در این جامعه آماری ۷ درصد دارای سن ۲۵-۲۰ سال و ۲۴ درصد دارای سن ۳۰-۲۵ سال و ۵ درصد دارای سن ۳۵-۳۰ ساله و ۲۵ درصد دارای سن ۴۰-۳۵ و ۳۹ درصد دارای سن ۴۰ به بالا می باشد.

جدول شماره ۲

سوال مربوط به تحصیلات

تحصیلات	Fi	Pi	Pi%	Pix ^{۳۶۰}
زیر دیپلم	۶	۰/۰۶	۶	۱۱۵۱/۲۲/۶
دیپلم	۳۲	۰/۳۲	۳۲	۸۲/۸
فوق دیپلم	۲۳	۰/۲۳	۲۳	۱۲۹/۶
لیسانس	۳۶	۰/۳۶	۳۶	۱۵/۸
فوق لیسانس و بالاتر	۳	۰/۰۳	۳	
	$Fi \sum = 100$	$Pi \sum = 1$	$Pi \sum = 100$	$Pix \sum = 360 = 360$

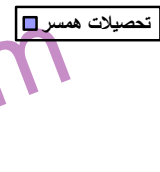
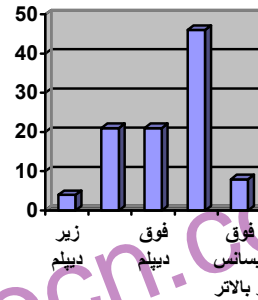
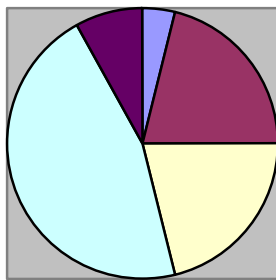


تفسیر: با توجه به جدول بالا در این جامعه آماری پاسخ به تحصیلات، ۶ درصد زیر دیپلم ۳۲ درصد دیپلم ۲۳ درصد فوق دیپلم ۳۶ درصد لیسانس و ۳ درصد فوق لیسانس و بیشتر می باشد.

جدول شماره ۳

سوال مربوط به تحصیلات همسر

تحصیلات همسر	Fi	Pi	Pi%	Pix ^{۳۶۰}
زیر دیپلم	۴	۰/۰۴	۴	۱۴/۴
دیپلم	۲۱	۰/۲۱	۲۱	۷۵/۶
فوق دیپلم	۲۱	۰/۲۱	۲۱	۷۵/۶
لیسانس	۴۶	۰/۴۶	۴۶	۱۶۵/۶
فوق لیسانس و بالاتر	۸	۰/۰۸	۸	۲۸/۸
	$F_i \sum \quad \%=100$	$P_i \sum =1$	$P_i \sum \quad \%=100$	$P_{ix} \sum \quad ۳۶۰=۳۶۰$

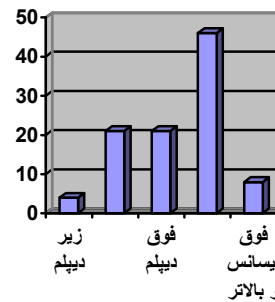
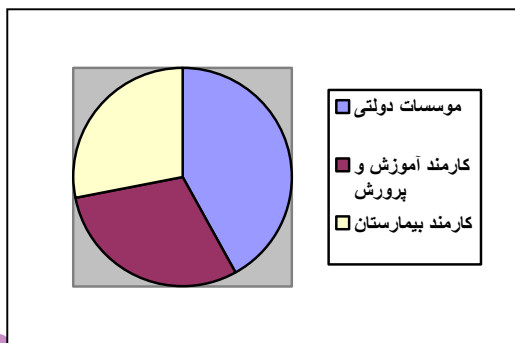


تفسیر: با توجه به جدول بالا در این جامعه آماری پاسخ به تحصیلات همسر، ۴ درصد زیر دیپلم، ۲۱ درصد دیپلم، ۲۱ درصد فوق دیپلم، ۴۶ درصد لیسانس، ۸ درصد فوق لیسانس و بالاتر می باشد.

جدول شماره ۴

سوال مربوط به شغل یا سمت

شغل یا سمت	F_i	P_i	$P_i\%$	$P_i \times 360$
موسسات دولتی	۴۲	۰/۴۲	۴۲	۱۵۱/۲
کارمند آموزش و پرورش	۳۰	۰/۳۰	۳۰	۱۰۸
کارمند بیمارستان	۲۸	۰/۲۸	۲۸	۱۰۰/۸
	$F_i \sum = 100$	$P_i \sum = 1$	$P_i \sum = 100\%$	$P_i \times \sum = 360 = 360$

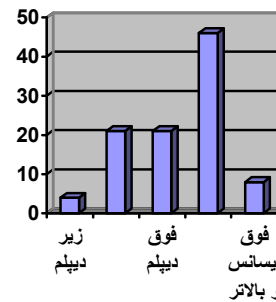
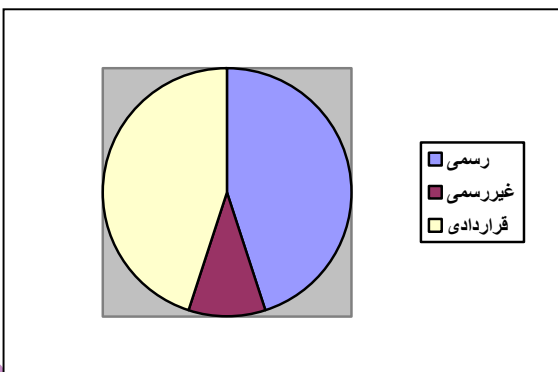


تفسیر: با توجه به مدل بالا ۴۲ درصد از جامعه آماری ما را زنان شاغل در موسسات دولتی و ۳۰ درصد زنان شاغل در آموزش و پرورش و ۲۸ درصد زنان شاغل در بیمارستان تشکیل می دهند.

جدول شماره ۵

سوال مربوط به نوع استخدام

نوع استخدام	Fi	Pi	Pi%	Pix ^{۳۶۰}
رسمی	۴۵	%۴۵	۴۵	۱۶۲
غیررسمی	۱۰	%۱۰	۱۰	۳۶
قراردادی	۴۵	%۴۵	۴۵	۱۶۲
	$Fi \sum = 100$	$Pi \sum = 1$	$Pi \sum = 100\%$	$Pix \sum = 360 = 360$

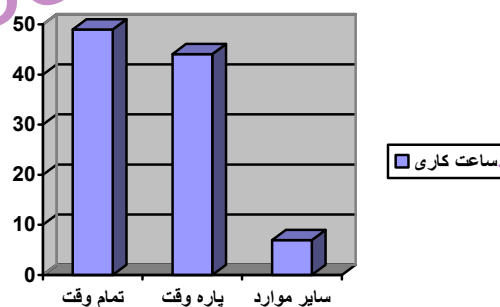
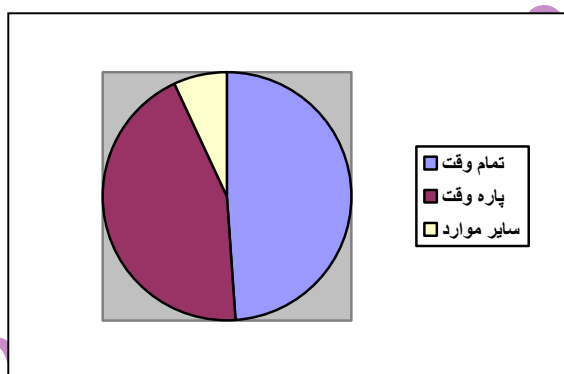


تفسیر: با توجه به جدول بالا در این جامعه آماری پاسخ به نوع استخدام ۴۵ درصد رسمی و ۱۰ درصد غیررسمی و ۴۵ درصد قراردادی می باشد.

جدول شماره ۶

سوال مربوط به ساعت کاری

ساعت کاری	Fi	Pi	Pi%	Pix ^{۳۶۰}
تمام وقت	۴۹	%۴۹	۴۹	۱۷۶/۴
پاره وقت	۴۴	%۴۴	۴۴	۱۵۸/۴
سایر موارد	۷	%۷	۷	۲۵/۲
	$Fi \sum = 100$	$Pi \sum = 1$	$Pi \sum = 100\%$	$Pix \sum = 360 = 360$

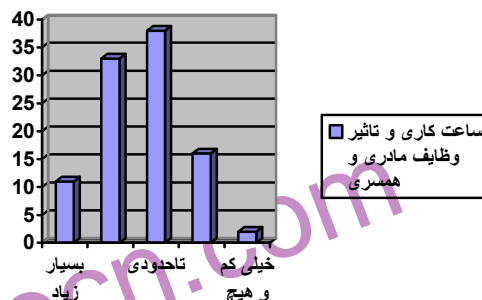
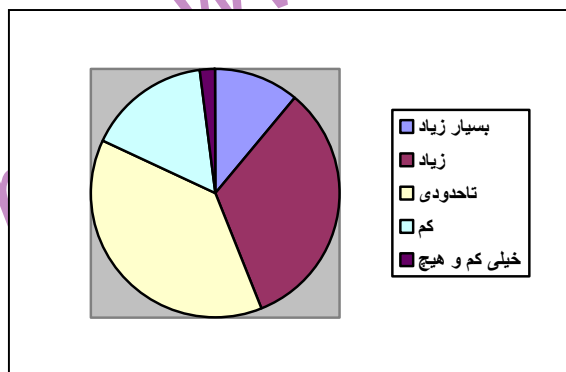


تفسیر: با توجه به جدول بالا در این جامعه آماری پاسخ به ساعت کاری ۴۹ درصد تمام وقت و ۴۴ درصد پاره وقت و ۷ درصد سایر موارد می باشد.

جدول شماره ۷

سوال مربوط تاثیر ساعت کاری بر وظایف مادری و رهبری

ساعت کاری و تاثیر وظایف مادری و همسری	Fi	Pi	Pi%	Pix ^{۳۶۰}
بسیار زیاد	۱۱	٪۱۱	۱۱	۳۹/۶
زیاد	۳۳	۳۳	۳۳	۱۱۸/۸
تاحدودی	۳۸	٪۳۸	۳۸	۱۳۶/۸
کم	۱۶	٪۱۶	۱۶	۵۷/۶
خیلی کم و هیچ	۲	٪۲	۲	۷/۲
	Fi \sum = ۱۰۰	Pi \sum = ۱	Pi \sum = ٪۱۰۰	Pix \sum ۳۶۰ = ۳۶۰

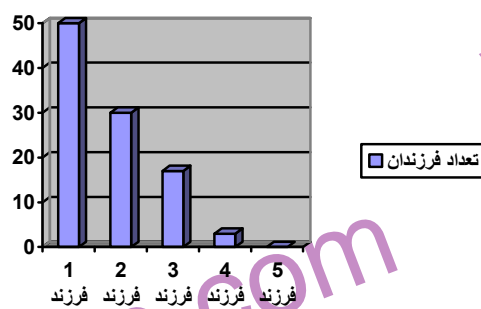
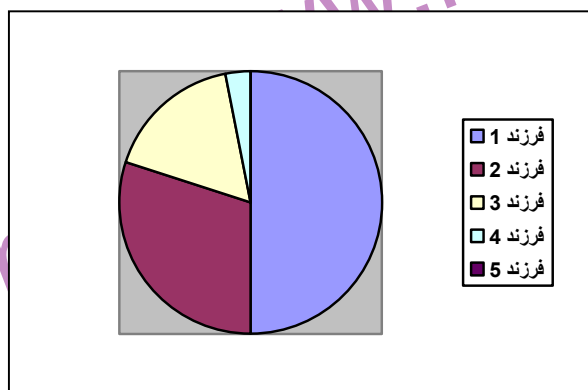


تفسیر: با توجه به جدول بالا در این جامعه آماری پاسخ به سوال تاثیر ساعت کار بر وظایف مادری و همسری ۱۱ درصد بسیار زیاد و ۳۳ درصد زیاد و ۳۸ درصد تا حدودی و ۱۶ درصد کم و ۲ درصد خیلی کم و هیچ می باشد.

جدول شماره ۸

سوال مربوط تاثیر ساعت کاری بر وظایف مادری و رهبری

تعداد فرزندان	Fi	Pi	Pi%	Pix ^{۳۶۰}
۱ فرزند	۵۰	%۵۰	۵۰	۱۸۰
۲ فرزند	۳۰	%۳۰	۳۰	۱۰۸
۳ فرزند	۱۷	%۱۷	۱۷	۶۱/۲
۴ فرزند	۳	%۳	۳	۱۰/۸
۵ فرزند	۰	%۰	۰	۰
	$Fi \sum = 100$	$Pi \sum = 1$	$Pi \sum = 100$	$Pix \sum = 360 = 360$

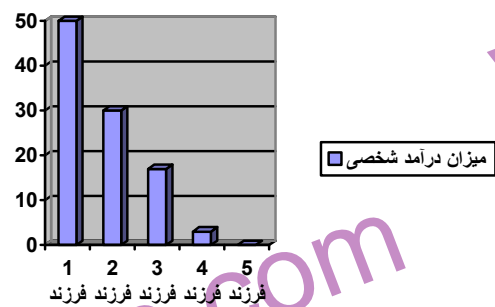
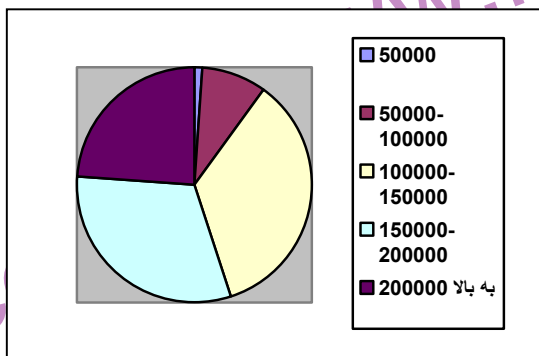


تفسیر: با توجه به جدول بالا در این جامعه آماری پاسخ به سوال تعداد فرزندان ۵۰ درصد ۱ فرزند، ۳۰ درصد ۲ فرزند، ۱۷ درصد ۳ فرزند، ۳ درصد ۴ فرزند، ۰ درصد ۵ فرزند و بیشتری باشد.

جدول شماره ۹

سوال مربوط به میزان درآمد شخصی

میزان درآمد شخصی	Fi	Pi	Pi%	Pix ^{۳۶۰}
۵۰ هزار تومان	۱	٪۱	۱	۳/۶
۵۰-۱۰۰ هزار تومان	۹	٪۹	۹	۳۲/۴
۱۰۰-۱۵۰ هزار تومان	۳۵	۳۵٪	۳۵	۱۲۶
۱۵۰-۲۰۰ هزار تومان	۳۱	٪۳۱	۳۱	۱۱۱/۶
۲۰۰ هزار تومان و بیشتر	۲۴	٪۲۴	۲۴	۸۴/۶
	$Fi \sum = 100$	$Pi \sum = 1$	$Pi \sum = 100$	$Pix \sum = 360 = 360$

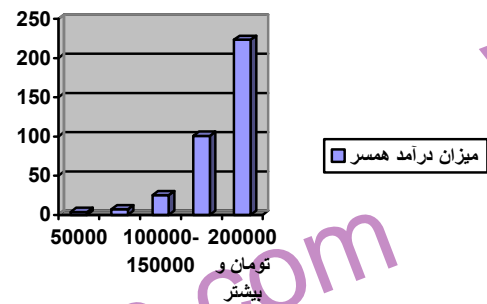
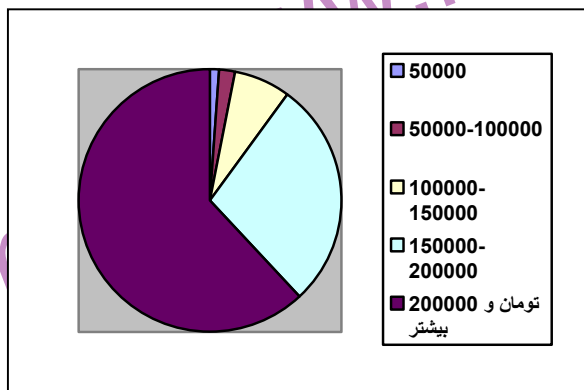


تفسیر: با توجه به جدول بالا در این جامعه آماری پاسخ به سوال میزان درآمد شخصی ۱ درصد، ۵۰ هزار تومان ۱ درصد ۵۰-۱۰۰ هزار تومان، ۳۵ درصد ۱۰۰-۱۵۰ هزار تومان، ۳۱ درصد ۱۵۰-۲۰۰ هزار تومان، ۲۴ درصد ۲۰۰ هزار تومان و بیشتر.

جدول شماره ۱۰

سوال مربوط به میزان درآمد همسر

میزان درآمد همسر	Fi	Pi	Pi%	Pix ^{۳۶۰}
۵۰ هزار تومان	۱	٪۱	۱	۳/۶
۵۰-۱۰۰ هزار تومان	۲	٪۲	۲	۷/۲
۱۰۰-۱۵۰ هزار تومان	۷	٪۷	۷	۲۵/۲
۱۵۰-۲۰۰ هزار تومان	۲۸	۲۸٪	۲۸	۱۰۰/۸
۲۰۰ هزار تومان و بیشتر	۶۲	٪۶۲	۶۲	۲۲۳/۲
	$Fi \sum = 100$	$Pi \sum = 1$	$Pi \sum = 100$	$Pix \sum = 360 = 360$

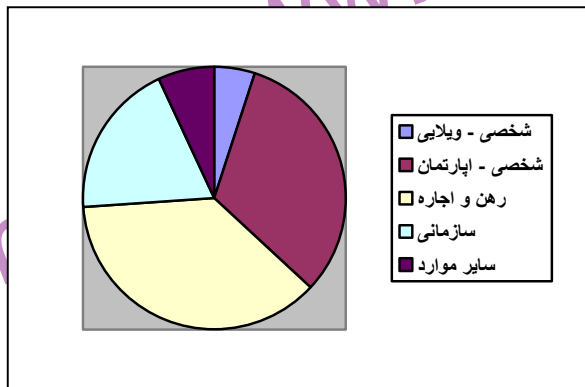


تفسیر: با توجه به جدول بالا در این جامعه آماری پاسخ به سوال درآمد همسر ۱ درصد ۵۰ هزار تومان، ۲ درصد ۵۰-۱۰۰ هزار تومان، ۷ درصد ۱۰۰-۱۵۰ هزار تومان، ۲۸ درصد ۱۵۰-۲۰۰ هزار تومان، ۶۲ درصد ۲۰۰ هزار تومان و بیشتر می باشد.

جدول شماره ۱۱

سوال مربوط به نوع مسکن

نوع مسکن	Fi	Pi	Pi%	Pix ^{۳۶۰}
شخصی - ویلایی	۵	٪۵	۵	۱۸
شخصی - آپارتمانی	۳۲	٪۳۲	۳۲	۱۱۵/۲
رهن و اجاره	۳۷	٪۳۷	۳۷	۱۳۳/۲
سازمانی	۱۹	٪۱۹	۱۹	۶۸/۴
سایر موارد	۷	٪۷	۷	۲۵/۲
	$Fi \sum = 100$	$Pi \sum = 1$	$Pi \sum = 100$	$Pix \sum = 360 = 360$

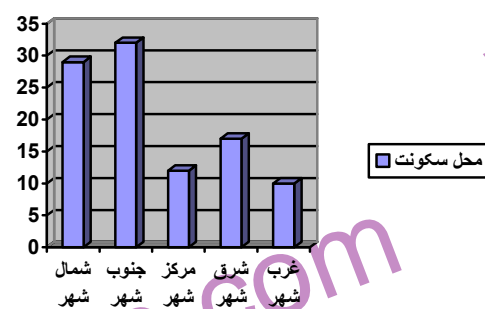
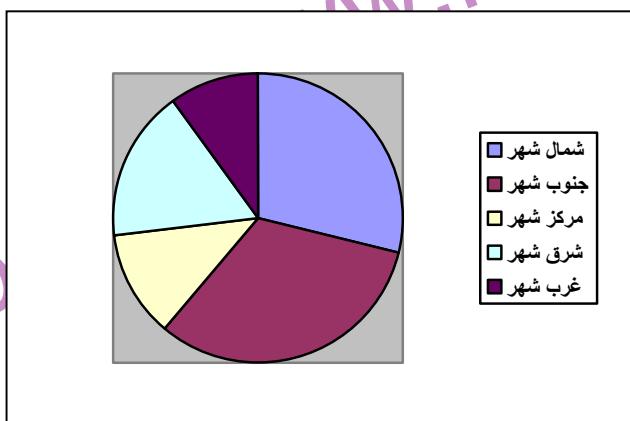


تفسیر: با توجه به جدول بالا در این جامعه آماری پاسخ به سوال نوع مسکن ۵ درصد شخصی - ویلایی، ۳۲ درصد شخصی - آپارتمانی، ۳۷ درصد رهن و اجاره، ۱۹ درصد سازمانی، ۷ درصد سایر موارد.

جدول شماره ۱۲

سوال مربوط به محل سکونت

محل سکونت	Fi	Pi	Pi%	Pix ^{۳۶۰}
شمال شهر	۲۹	٪۲۹	۲۹	۱۰۴/۴
جنوب شهر	۳۲	٪۳۲	۳۲	۱۱۵/۲
مرکز شهر	۱۲	٪۱۲	۱۲	۴۳/۲
شرق شهر	۱۷	٪۱۷	۱۷	۶۱/۲
غرب شهر	۱۰	٪۱۰	۱۰	۳۶
	$Fi \sum = ۱۰۰$	$Pi \sum = ۱$	$Pi \sum = ۱۰۰$	$Pix \sum = ۳۶۰ = ۳۶۰$

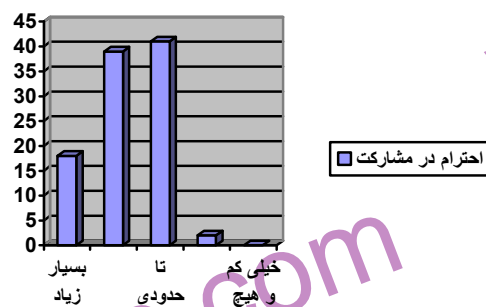
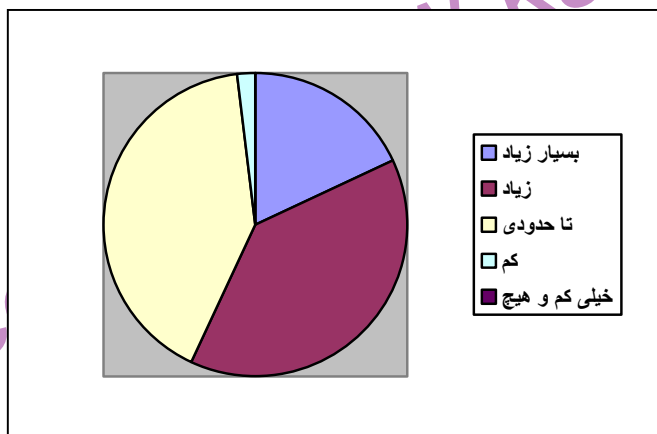


تفسیر: با توجه به جدول بالا در این جامعه آماری پاسخ به سوال محل سکونت ۲۹ درصد شمال شهر، ۳۲ درصد جنوب شهر، ۱۲ درصد مرکز شهر، ۱۷ درصد شرق شهر، ۱۰ درصد غرب شهر می باشد.

جدول شماره ۱۳

سوال مربوط به احترام در معاشرت

احترام در مشارکت	Fi	Pi	Pi%	Pix ^{۳۶۰}
بسیار زیاد	۱۸	%۱۸	۱۸	۶۴/۸
زیاد	۳۹	%۳۹	۳۹	۱۴۰/۴
تا حدودی	۴۱	%۴۱	۴۱	۱۴۷/۶
کم	۲	%۲	۲	۷/۲
خیلی کم و هیچ	۰	%۰	۰	۰
	$Fi \sum = 100$	$Pi \sum = 1$	$Pi \sum = 100$	$Pix \sum = 360 = 360$

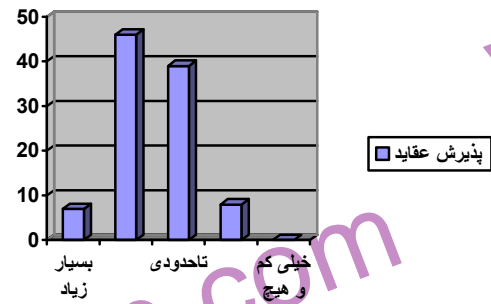
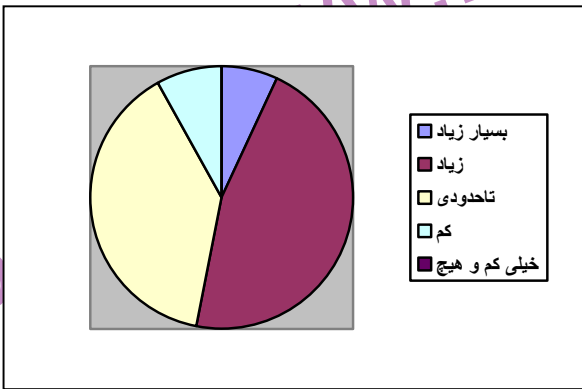


تفسیر: با توجه به جدول بالا در این جامعه آماری پاسخ به سوال احترام در معاشرت ۱۸ درصد بسیار زیاد، ۳۹ درصد زیاد، ۴۱ درصد تا حدودی، ۲ درصد کم، ۰ درصد خیلی کم و هیچ می باشد.

جدول شماره ۱۴

سوال مربوط به پذیرش عقاید

پذیرش عقاید	Fi	Pi	Pi%	Pix ^{۳۶۰}
بسیار زیاد	۷	٪۷	۷	۲۵/۲
زیاد	۴۶	٪۴۶	۴۶	۱۶۵/۶
تا حدودی	۳۹	٪۳۹	۳۹	۱۴۰/۴
کم	۸	٪۸	۸	۲۸/۸
خیلی کم و هیچ	۰	٪۰	۰	۰
	$Fi \sum = 100$	$Pi \sum = 1$	$Pi \sum = 100$	$Pix \sum = 360 = 360$

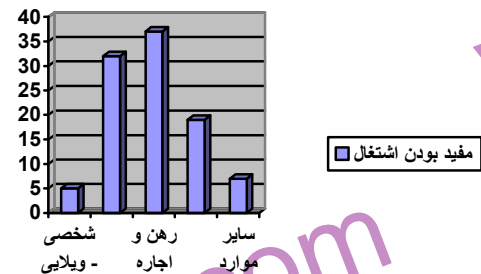
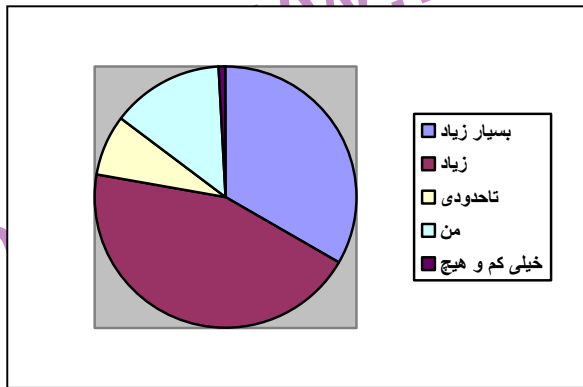


تفسیر: با توجه به جدول بالا در این جامعه آماری پاسخ به پذیرش عقاید، ۷ درصد بسیار زیاد، ۴۶ درصد زیاد، ۳۹ درصد تا حدودی، ۸ درصد کم و ۰ درصد خیلی کم و هیچ می باشد.

جدول شماره ۱۵

سوال مربوط به مفید بودن اشتغال

مفید بودن اشتغال	Fi	Pi	Pi%	Pix ^{۳۶۰}
بسیار زیاد	۳۶	%۳۶	۳۶	۱۲۹/۶
زیاد	۴۷	%۴۷	۴۷	۱۷۲/۸
تا حدودی	۱۵	%۱۵	۱۵	۵۴
کم	۱	%۱	۱	۳۶
خیلی کم و هیچ	۰	%۰	۰	۰
	$Fi \sum = 100$	$Pi \sum = 1$	$Pi \sum = 100$	$Pix \sum = 360 = 360$

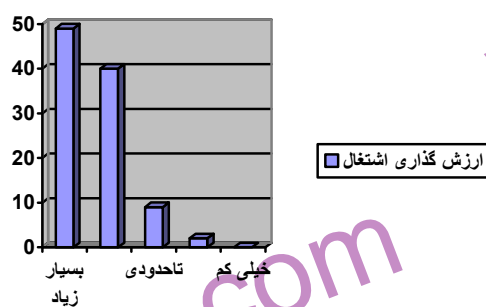
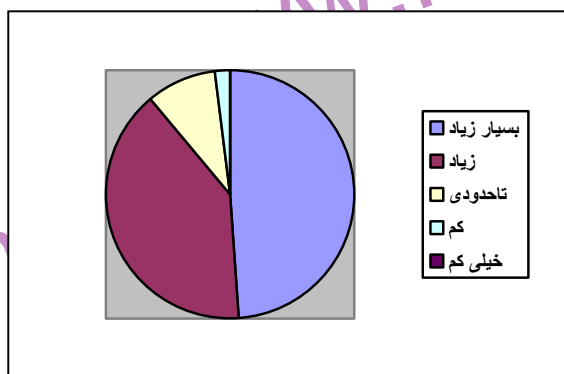


تفسیر: با توجه به جدول بالا در این جامعه آماری پاسخ به سوال مفید بودن اشتغال ۳۶ درصد بسیار زیاد ۴۷ درصد زیاد، ۱۵ درصد تا حدودی ۱ درصد کم ۰ درصد خیلی کم و هیچ می باشد.

جدول شماره ۱۶

سوال مربوط به به ارزش گذاری اشتغال

ارزش گذاری اشتغال	Fi	Pi	Pi%	Pix ^{۳۶۰}
بسیار زیاد	۵	%۵	۵	۱۸
زیاد	۳۲	%۳۲	۳۲	۱۱۵/۲
تاحدودی	۳۷	%۳۷	۳۷	۱۳۳/۲
کم	۱۹	%۱۹	۱۹	۶۸/۴
خیلی کم و هیچ	۷	%۷	۷	۲۵/۲
	$Fi \sum = 100$	$Pi \sum = 1$	$Pi \sum = 100$	$Pix \sum = 360 = 360$

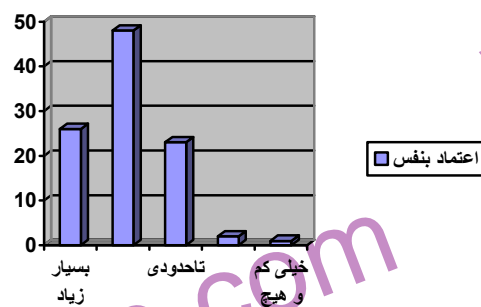
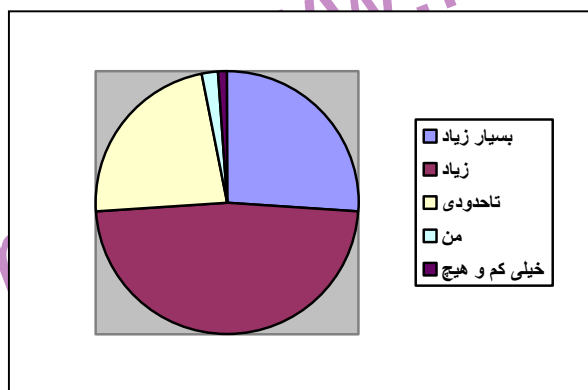


تفسیر: با توجه به جدول بالا در این جامعه آماری پاسخ به ارزش گذاری اشتغال ۴۹ درصد بسیار زیاد ۴۰ درصد زیاد ۹ درصد تا حدودی ۲ درصد کم ۰ درصد خیلی کم و هیچ

جدول شماره ۱۷

سوال مربوط به اعتماد بنفس

اعتماد بنفس	Fi	Pi	Pi%	Pix ^{۳۶۰}
بسیار زیاد	۲۶	%۲۶	۲۶	۹۳/۶
زیاد	۴۸	%۴۸	۴۸	۱۷۲/۸
تاحدودی	۲۳	%۲۳	۲۳	۸۲/۸
کم	۲	%۲	۲	۷/۲
خیلی کم و هیچ	۱	%۱	۱	۳/۶
	$Fi \sum = 100$	$Pi \sum = 1$	$Pi \sum = 100$	$Pix \sum = 360 = 360$

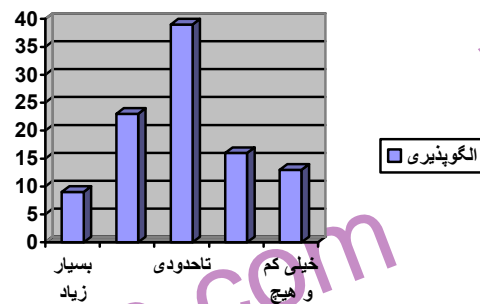
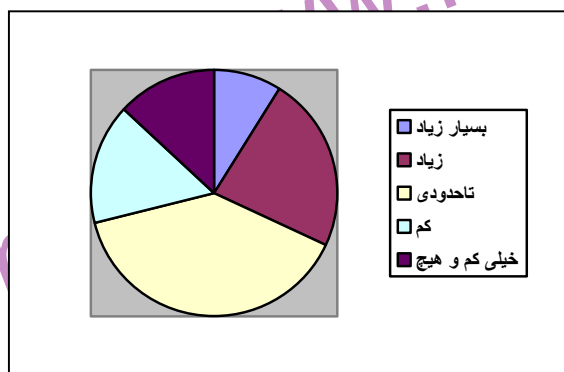


تفسیر: با توجه به جدول بالا در این جامعه آماری پاسخ به اعتماد به نفس، ۲۶ درصد بسیار زیاد، ۴۸ درصد زیاد، ۲۳ درصد تا حدودی، ۲ درصد کم، ۱ درصد خیلی کم و هیچ می باشد.

جدول شماره ۱۸

سوال مربوط به الگوپذیری

الگوپذیری	Fi	Pi	Pi%	Pix ^{۳۶۰}
بسیار زیاد	۹	٪۹	۹	۳۲/۴
زیاد	۲۳	٪۲۳	۲۳	۸۲/۸
تاحدودی	۳۹	٪۳۹	۳۹	۱۴۰/۴
کم	۱۶	٪۱۶	۱۶	۵۷/۶
خیلی کم و هیچ	۱۳	٪۱۳	۱۳	۴۶/۸
	$Fi \sum = 100$	$Pi \sum = 1$	$Pi \sum = 100$	$Pix \sum = 360 = 360$

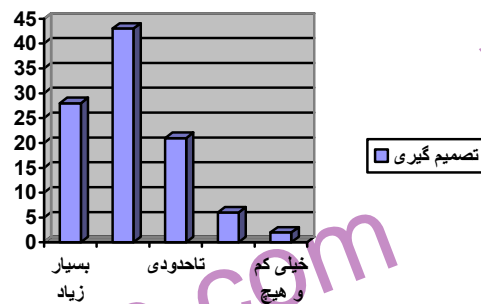
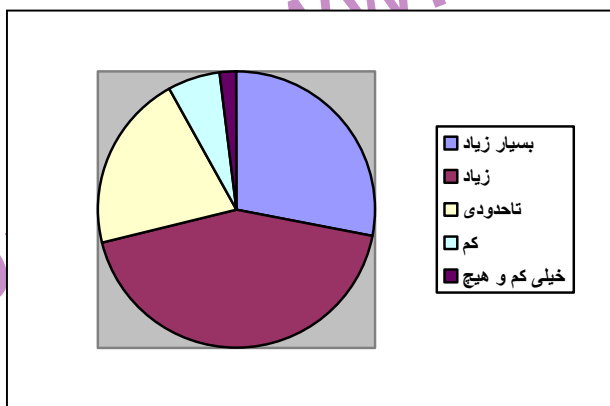


تفسیر: با توجه به جدول بالا در این جامعه آماری پاسخ به الگوپذیری، ۹ درصد بسیار زیاد، ۲۳ درصد زیاد، ۳۹ درصد تا حدودی، ۱۶ درصد کم و ۱۳ درصد خیلی کم و هیچ می باشد.

جدول شماره ۱۹

سوال مربوط به تصمیم گیری

تصمیم گیری	Fi	Pi	Pi%	Pix ^{۳۶۰}
بسیار زیاد	۲۸	%۲۸	۲۸	۱۰۰/۸
زیاد	۴۳	%۴۳	۴۳	۱۵۴/۸
تاحدودی	۲۱	%۲۱	۲۱	۷۵/۶
کم	۶	%۶	۶	۲۱/۶
خیلی کم و هیچ	۲	%۲	۲	۷/۲
	$Fi \sum = 100$	$Pi \sum = 1$	$Pi \sum = 100$	$Pix \sum = 360 = 360$

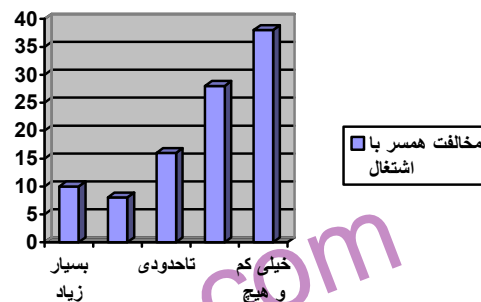
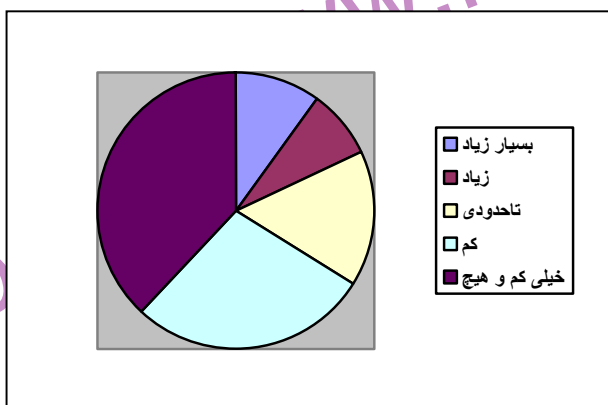


تفسیر: با توجه به جدول بالا در این جامعه آماری پاسخ به تصمیم گیری، ۲۸ درصد بسیار زیاد، ۴۳ درصد زیاد، ۲۱ درصد تا حدودی، ۶ درصد کم، ۲ درصد خیلی کم و هیچ می باشد.

جدول شماره ۲۰

سوال مربوط به مخالفت همسر با اشتغال

مخالفت همسر با اشتغال	Fi	Pi	Pi%	Pix ^{۳۶۰}
بسیار زیاد	۱۰	%۱۰	۱۰	۳۶
زیاد	۸	%۸	۸	۲۸/۸
تاحدودی	۱۶	۱۶%	۱۶	۵۷/۶
کم	۲۸	%۲۸	۲۸	۱۰۰/۸
خیلی کم و هیچ	۳۸	%۳۸	۳۸	۱۳۶/۸
	$Fi \sum = 100$	$Pi \sum = 1$	$Pi \sum = 100$	$Pix \sum = 360 = 360$

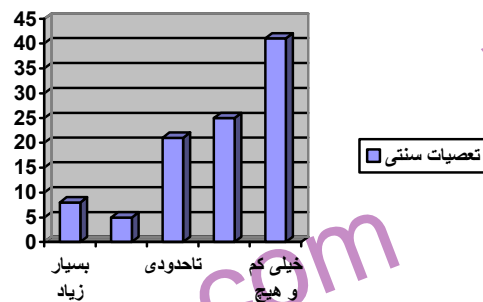
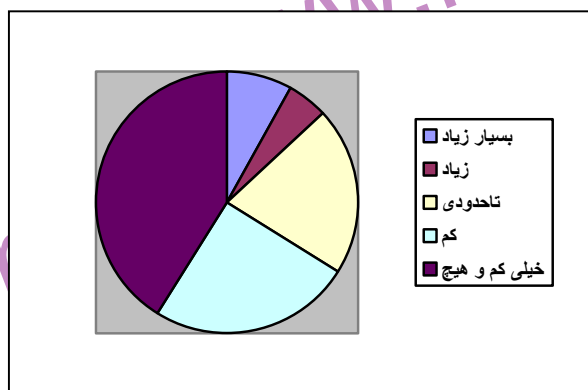


تفسیر: با توجه به جدول بالا در این جامعه آماری پاسخ به مخالفت همسر با اشتغال، ۱۰ درصد بسیار زیاد، ۸ درصد زیاد، ۱۶ درصد تا حدودی، ۲۸ درصد کم و ۳۸ درصد خیلی کم و هیچ می باشد.

جدول شماره ۲۱

سوال مربوط به تعصبان سنتی

تعصبات سنتی	Fi	Pi	Pi%	Pix ^{۳۶۰}
بسیار زیاد	۸	٪۸	۸	۲۸/۸
زیاد	۵	٪۵	۵	۱۸
تاحدودی	۲۱	۲۱٪	۲۱	۷۵/۶
کم	۲۵	٪۲۵	۲۵	۹۰
خیلی کم و هیچ	۴۱	٪۴۱	۴۱	۱۴۷/۶
	$Fi \sum = 100$	$Pi \sum = 1$	$Pi \sum = 100$	$Pix \sum = 360 = 360$

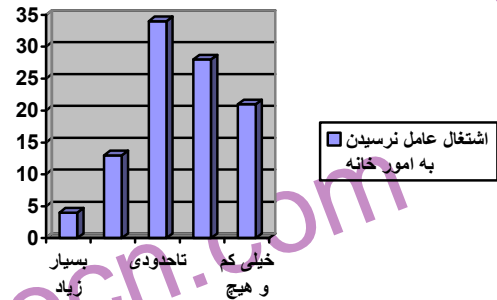
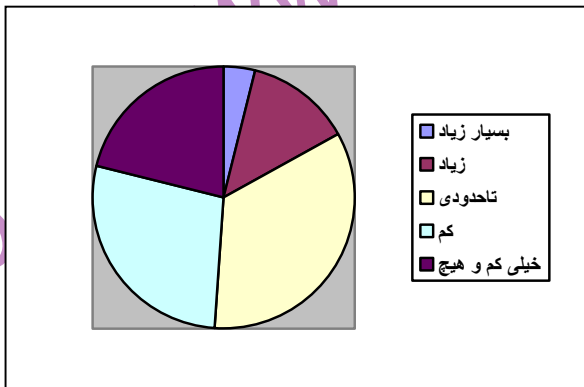


تفسیر: با توجه به جدول بالا در این جامعه آماری پاسخ به تعصبات سنتی، ۸ درصد بسیار زیاد، ۵ درصد زیاد، ۲۱ درصد تا حدودی، ۲۵ درصد کم، ۴۱ درصد خیلی کم و هیچ می باشد.

جدول شماره ۲۲

سوال مربوط به اشتغال عامل نرسیدن به خانه

اشتغال عامل نرسیدن به امور خانه	Fi	Pi	Pi%	Pix ^{۳۶۰}
بسیار زیاد	۴	٪۴	۴	۱۴/۴
زیاد	۱۳	٪۱۳	۱۳	۴۶/۸
تاحدودی	۳۴	٪۳۴	۳۴	۱۲۲/۴
کم	۲۸	٪۲۸	۲۸	۱۰۰/۸
خیلی کم و هیچ	۲۱	٪۲۱	۲۱	۷۵/۶
	Fi \sum = ۱۰۰	Pi \sum = ۱	Pi \sum = ۱۰۰	Pix \sum ۳۶۰ = ۳۶۰

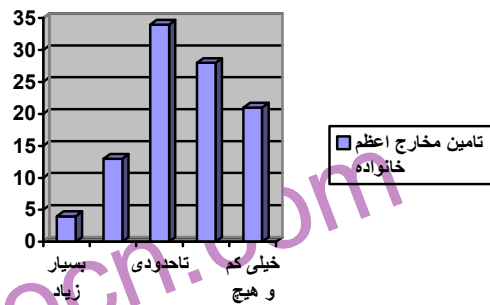
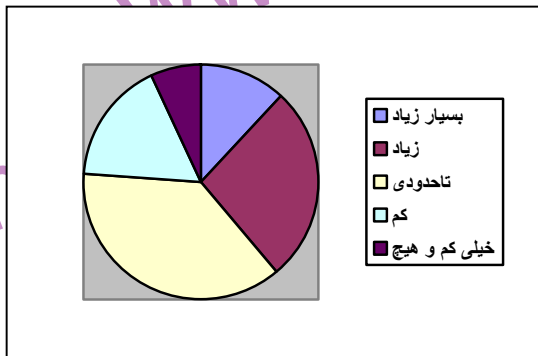


تفسیر: با توجه به جدول بالا در این جامعه آماری پاسخ به سوال اشتغال عامل نرسیده به امور خانه ۴ درصد بسیار زیاد، ۱۳ درصد زیاد، ۳۴ درصد تا حدودی، ۲۸ درصد کم، ۲۱ درصد خیلی کم و هیچ می باشد.

جداول شماره ۲۳

سوال مربوط به تامین مخارج اعظم خانواده

تامین مخارج اعظم خانواده	Fi	Pi	Pi%	Pix ^{۳۶۰}
بسیار زیاد	۱۲	٪۱۲	۱۲	۴۳/۲
زیاد	۲۷	٪۲۷	۲۷	۹۷/۲
تاحدودی	۳۷	٪۳۷	۳۷	۱۳۳/۲
کم	۱۷	٪۱۷	۱۷	۶۱/۲
خیلی کم و هیچ	۷	٪۷	۷	۲۵/۲
	$Fi \sum = 100$	$Pi \sum = 1$	$Pi \sum = 100$	$Pix \sum = 360 = 360$

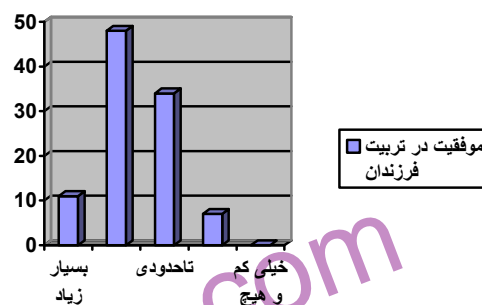
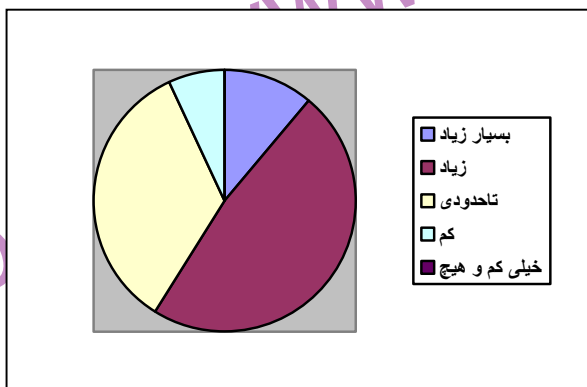


تفسیر: با توجه به جدول بالا در این جامعه آماری پاسخ به سوال تامین مخارج اعظم خانواده، ۱۲ درصد بسیار زیاد، ۲۷ درصد زیاد، ۳۷ درصد تا حدودی، ۱۷ درصد کم، ۷ درصد خیلی کم و هیچ می باشد.

جدول شماره ۲۴

سوال مربوط به موفقیت در تربیت فرزندان

موفقیت فرزندان	Fi	Pi	Pi%	Pix ^{۳۶۰}
بسیار زیاد	۱۱	%۱۱	۱۱	۳۹/۶
زیاد	۴۸	%۴۸	۴۸	۱۷۲/۸
تاحدودی	۳۴	%۳۴	۳۴	۱۲۲/۴
کم	۷	%۷	۷	۲۵/۲
خیلی کم و هیچ	۰	%۰	۰	۰
	$Fi \sum = 100$	$Pi \sum = 1$	$Pi \sum = 100$	$Pix \sum = 360 = 360$

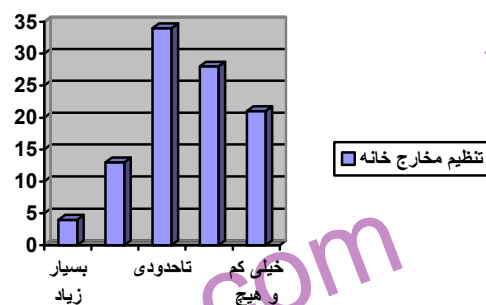
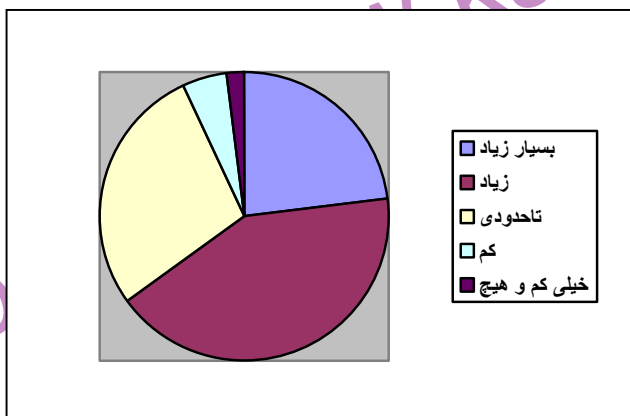


تفسیر: با توجه به جدول بالا در این جامعه آماری پاسخ به سوال موفقیت در تربیت فرزندان، ۱۱ درصد بسیار بالا، ۴۸ درصد زیاد، ۳۴ درصد تا حدودی، ۷ درصد کم، ۰ درصد خیلی کم و هیچ می باشد.

جدول شماره ۲۵

سوال مربوط به تنظیم مخارج منزل

تنظیم مخارج منزل	Fi	Pi	Pi%	Pix ^{۳۶۰}
بسیار زیاد	۲۳	%۲۳	۲۳	۸۲/۸
زیاد	۴۲	%۴۲	۴۲	۱۵۱/۲
تاحدودی	۲۸	%۲۸	۲۸	۱۰۰/۸
کم	۵	%۵	۵	۱۸
خیلی کم و هیچ	۲	%۲	۲	۷/۲
	$Fi \sum = 100$	$Pi \sum = 1$	$Pi \sum = 100$	$Pix \sum = 360 = 360$

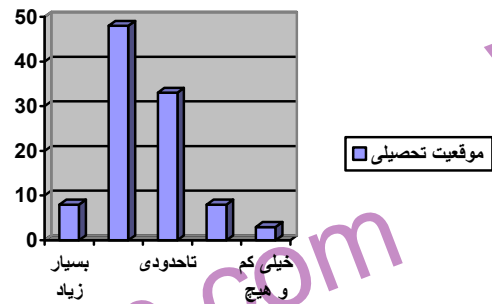
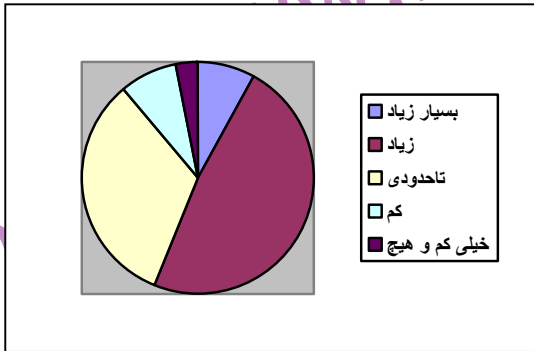


تفسیر: با توجه به جدول بالا در این جامعه آماری پاسخ به سوال تنظیم مخارج منزل ۲۳ درصد بسیار زیاد، ۴۲ درصد زیاد، ۲۸ درصد تا حدودی، ۵ درصد کم، ۲ درصد خیلی کم و هیچ می باشد.

جدول شماره ۲۶

سوال مربوط به موقعیت تحصیلی

موقعیت تحصیلی	Fi	Pi	Pi%	Pix ^{۳۶۰}
بسیار زیاد	۸	٪۸	۸	۲۸/۸
زیاد	۴۸	٪۴۸	۴۸	۱۷۲/۸
تاحدودی	۳	٪۳	۳	۱۱۸/۸
کم	۸	٪۸	۸	۲۸/۸
خیلی کم و هیچ	۳	٪۳	۳	۱۰/۸
	$Fi \sum = ۱۰۰$	$Pi \sum = ۱$	$Pi \sum = ۱۰۰$	$Pix \sum = ۳۶۰ = ۳۶۰$

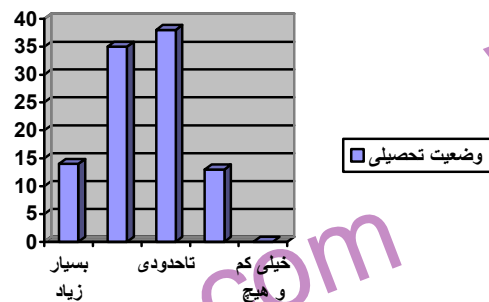
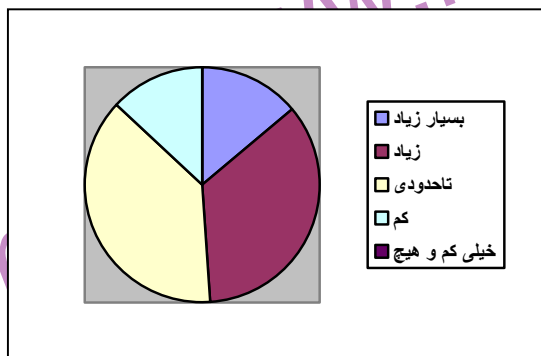


تفسیر: با توجه به جدول بالا در این جامعه آماری پاسخ به وضعیت تحصیلی، ۸ درصد بسیار زیاد، ۴۸ درصد زیاد، ۳۳ درصد تا حدودی، ۸ درصد کم، ۳ درصد خیلی کم و هیچ می باشد.

جدول شماره ۲۷

سوال مربوط به وضعیت تحصیلی

وضعیت تحصیلی	Fi	Pi	Pi%	Pix ^{۳۶۰}
بسیار زیاد	۱۴	%۱۴	۱۴	۵۰/۴
زیاد	۳۵	%۳۵	۳۵	۱۲۶
تاحدودی	۳۸	%۳۸	۳۸	۱۳۶/۸
کم	۱۳	%۱۳	۱۳	۴۶/۸
خیلی کم و هیچ	۰	%۰	۰	۰
	$Fi \sum = 100$	$Pi \sum = 1$	$Pi \sum = 100$	$Pix \sum = 360 = 360$

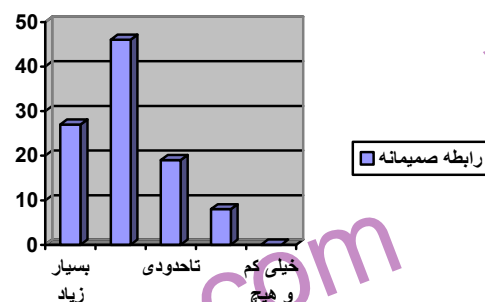
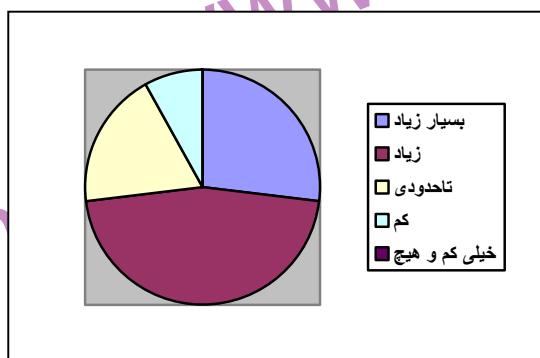


تفسیر: با توجه به جدول بالا در این جامعه آماری پاسخ به سوال استغال عامل نرسیده به امور خانه ۴ درصد بسیار زیاد، ۱۳ درصد زیاد، ۳۴ درصد تا حدودی، ۲۸ درصد کم، ۲۱ درصد خیلی کم و هیچ می باشد.

جدول شماره ۲۸

سوال مربوط به رابطه صمیمانه

رابطه صمیمانه	Fi	Pi	Pi%	Pix ^{۳۶۰}
بسیار زیاد	۲۷	%۲۷	۲۷	۹۷/۲
زیاد	۴۶	%۴۶	۴۶	۱۶۵/۶
تاحدودی	۱۹	%۱۹	۱۹	۶۸/۴
کم	۸	%۸	۸	۲۸/۸
خیلی کم و هیچ	۰	%۰	۰	۰
	$Fi \sum = 100$	$Pi \sum = 1$	$Pi \sum = 100$	$Pix \sum = 360 = 360$

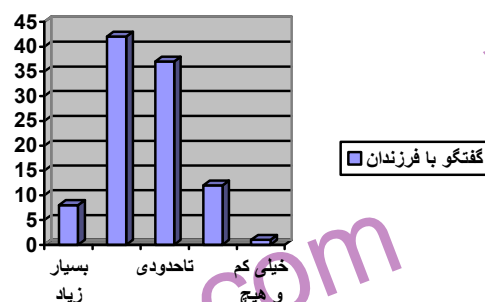


تفسیر: با توجه به جدول بالا در این جامعه آماری پاسخ به رتله صمیمانه، ۲۷ درصد بسیار زیاد، ۴۶ درصد زیاد، ۱۹ درصد تا حدودی، ۸ درصد کم و ۰ درصد خیلی کم و هیچ می باشد.

جدول شماره ۲۹

سوال مربوط به گفتگو با فرزندان

گفتگو با فرزندان	Fi	Pi	Pi%	Pix ^{۳۶۰}
بسیار زیاد	۸	٪۸	۸	۲۸/۸
زیاد	۴۲	۴۲٪	۴۲	۱۵۱/۲
تاحدودی	۳۷	٪۳۷	۳۷	۱۳۳/۲
کم	۱۲	٪۱۲	۱۲	۴۳/۲
خیلی کم و هیچ	۱	٪۱	۱	۳/۶
	$Fi \sum = 100$	$Pi \sum = 1$	$Pi \sum = 100$	$Pix \sum = 360 = 360$

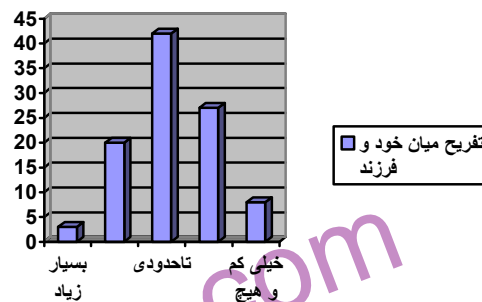
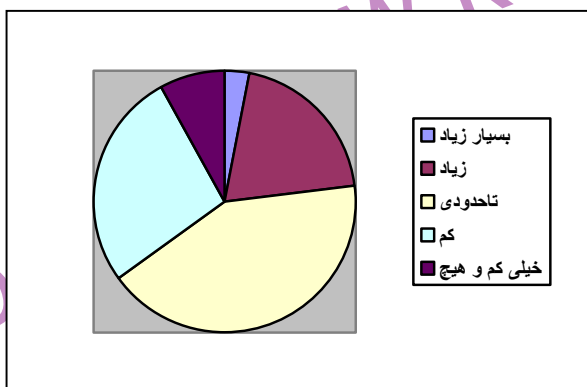


تفسیر: با توجه به جدول بالا در این جامعه آماری پاسخ به گفتگو با فرزندان ۸ درصد بسیار زیاد، ۴۲ درصد زیاد، ۳۷ درصد تا حدودی، ۱۲ درصد کم، ۱ درصد خیلی کم و هیچ می باشد.

جدول شماره ۳۰

سوال مربوط به تفریح میان مادر و فرزند

مفلیح میان خود و فرزند	Fi	Pi	Pi%	Pix ^{۳۶۰}
بسیار زیاد	۳	٪۳	۳	۱۰/۸
زیاد	۲۰	٪۲۰	۲۰	۷۲
تاحدودی	۴۲	٪۴۲	۴۲	۱۵۱/۲
کم	۲۷	٪۲۷	۲۷	۹۷/۲
خیلی کم و هیچ	۸	٪۸	۸	۲۸/۸
	$Fi \sum = 100$	$Pi \sum = 1$	$Pi \sum = 100$	$Pix \sum = 360 = 360$

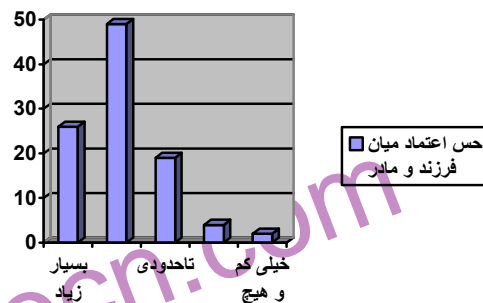
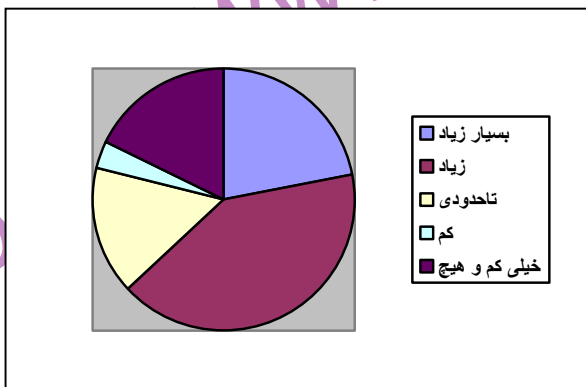


تفسیر: با توجه به جدول در این جامعه آماری پاسخ به سوال مربوط به تفریح در میان مادر و فرزند ۳۰ درصد بسیار زیاد، ۲۰ درصد زیاد، ۴۲ درصد تا حدودی، ۲۷ درصد کم و ۸ درصد خیلی کم و هیچ می باشد.

جدول شماره ۳۱

سوال مربوط به حسن اعتماد میان فرزند و مادر

حس اعتماد میان فرزند و مادر	Fi	Pi	Pi%	Pix ^{۳۶۰}
بسیار زیاد	۲۶	٪۲۶	۲۶	۹۳/۶
زیاد	۴۹	٪۴۹	۴۹	۱۷۶/۴
تاحدودی	۱۹	٪۱۹	۱۹	۶۸/۴
کم	۴	٪۴	۴	۱۴/۴
خیلی کم و هیچ	۲	٪۲	۲	۷/۲
	Fi \sum = ۱۰۰	Pi \sum = ۱	Pi \sum = ۱۰۰	Pix \sum ۳۶۰ = ۳۶۰

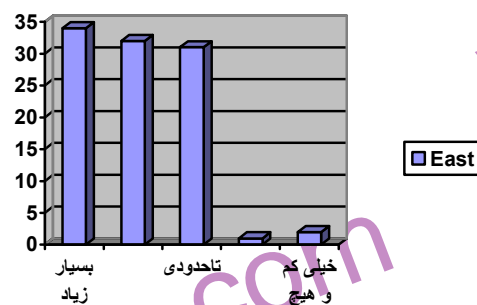
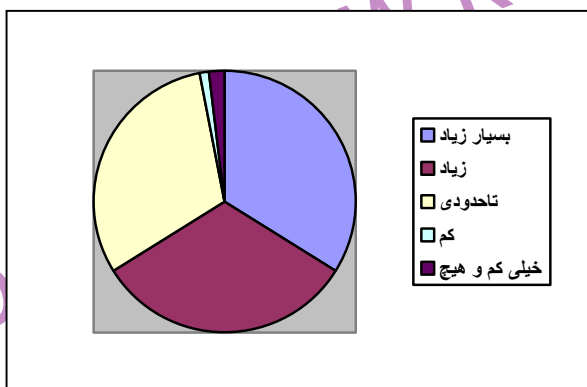


تفسیر: با توجه به جدول در این جامعه آماری پاسخ به حسن اعتماد میان فرزند و مادر، ۲۶ درصد بسیار زیاد، ۴۹ درصد زیاد، ۱۹ درصد تا حدودی، ۴ درصد کم و ۲ درصد خیلی کم و هیچ می باشد.

جدول شماره ۳۲

سوال مربوط به کاهش تعداد فرزندان

کاهش تعداد فرزندان	Fi	Pi	Pi%	Pix ^{۳۶۰}
بسیار زیاد	۳۴	%۳۴	۳۴	۱۲۲/۴
زیاد	۳۲	%۳۲	۳۲	۱۱۵/۲
تاحدودی	۳۱	%۳۱	۳۱	۱۱۱/۶
کم	۱	%۱	۱	۳/۶
خیلی کم و هیچ	۲	%۲	۲	۷/۲
	$Fi \sum = 100$	$Pi \sum = 1$	$Pi \sum = 100$	$Pix \sum = 360 = 360$

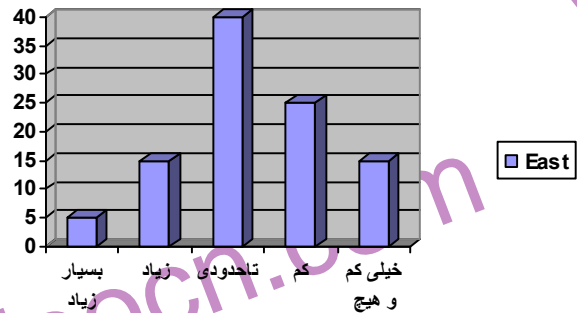
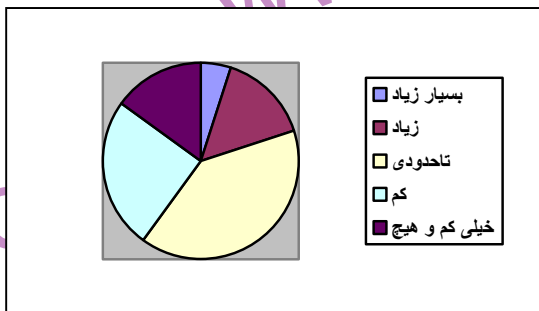


تفسیر: با توجه به جدول در این جامعه آماری پاسخ به کاهش تعداد فرزندان ۳۴ درصد بسیار زیاد و ۳۲ درصد زیاد و ۳۱ درصد تا حدودی و ۱ درصد کم و ۲ درصد خیلی کم و هیچ می باشد.

جدول شماره ۳۳

سوال مربوط به اختلال در روابط زناشویی

اشتغال عامل نرسیدن به امور خانه	Fi	Pi	Pi%	Pix ^{۳۶۰}
بسیار زیاد	۵	٪۰.۵	۵	۱۸
زیاد	۱۵	٪۱.۵	۱۵	۵۴
تاحدودی	۴۰	٪۴.۰	۴۰	۱۴۴
کم	۲۵	٪۲.۵	۲۵	۹۰
خیلی کم و هیچ	۱۵	٪۱.۵	۱۵	۵۴
	Fi \sum = ۱۰۰	Pi \sum = ۱	Pi \sum = ۱۰۰	Pix \sum ۳۶۰ = ۳۶۰

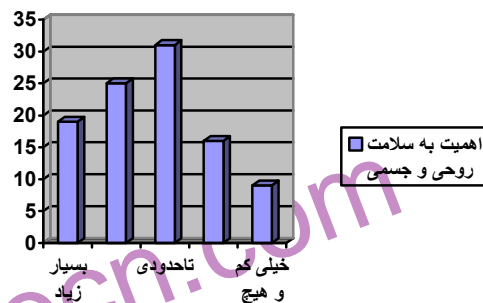
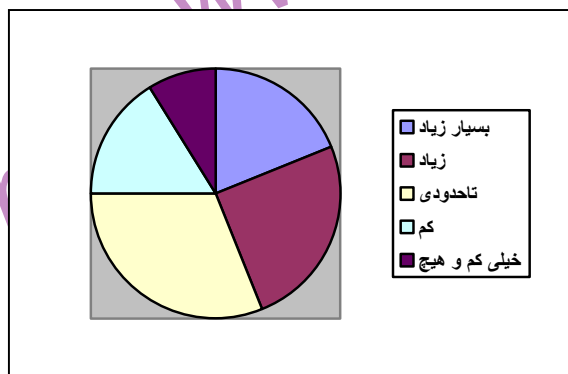


تفسیر: با توجه به جدول در این جامعه آماری پاسخ به اختلال زناشویی، ۵ درصد بسیار زیاد، ۱۵ درصد زیاد، ۴۰ درصد تا حدودی، ۲۵ درصد کم و ۱۵ درصد خیلی کم و هیچ می باشد

جدول شماره ۳۴

سوال مربوط به اهمیت به سلامت روحی و جسمی

اهمیت به سلامت روحی و جسمی	Fi	Pi	Pi%	Pix ^{۳۶۰}
بسیار زیاد	۱۹	٪۱۹	۱۹	۶۸/۴
زیاد	۲۵	٪۲۵	۲۵	۹۰
تاحدودی	۳۱	٪۳۱	۳۱	۱۱۱/۶
کم	۱۶	٪۱۶	۱۶	۵۷/۶
خیلی کم و هیچ	۹	٪۹	۹	۳۲/۴
	$Fi \sum = 100$	$Pi \sum = 1$	$Pi \sum = 100$	$Pix \sum = 360 = 360$

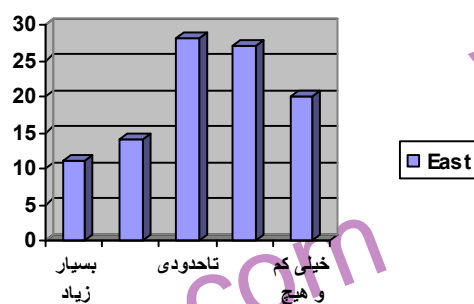
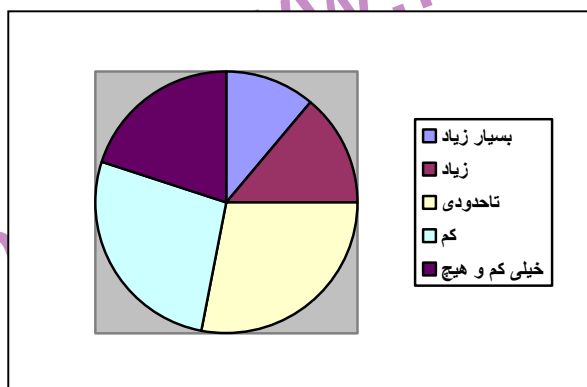


تفسیر: با توجه به جدول بالا در این جامعه آماری ۱۹ درصد از زنان بسیار زیاد و ۲۵ درصد زیاد و ۳۱ درصد تا حدودی و ۱۶ درصد کم و ۹ درصد خیلی کم و هیچ به سلامت روحی و جسمی خود اهمیت می دهند.

جدول شماره ۳۵

سوال مربوط به خستگی و بی حوصلگی

خستگی و بی حوصلگی	Fi	Pi	Pi%	Pix ^{۳۶۰}
بسیار زیاد	۱۱	%۱۱	۱۱	۳۹/۶
زیاد	۱۴	%۱۴	۱۴	۵۰/۴
تاحدودی	۲۸	%۲۸	۲۸	۱۰۰/۸
کم	۲۷	%۲۷	۲۷	۹۷/۲
خیلی کم و هیچ	۲۰	%۲۰	۲۰	۷۲
	$Fi \sum = 100$	$Pi \sum = 1$	$Pi \sum = 100$	$Pix \sum = 360 = 360$

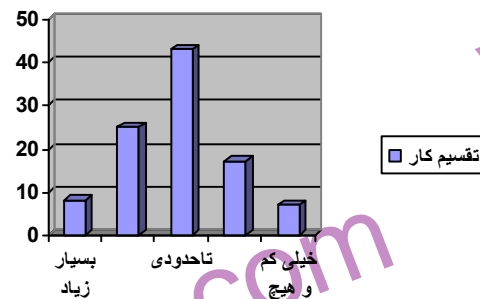
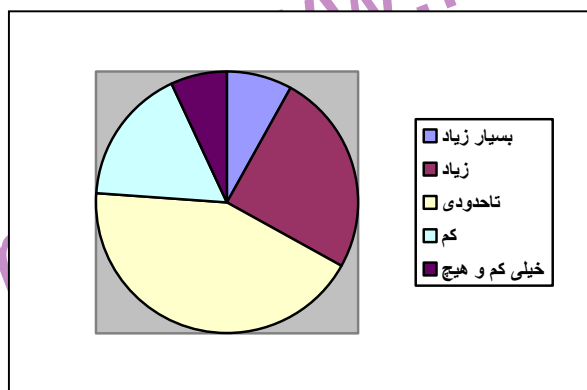


تفسیر: با توجه به جدول بالا در این جامعه آماری پاسخ به سوال خستگی و بی حوصلگی ۱۱ درصد بسیار زیاد، ۱۴ درصد زیاد، ۲۸ درصد تا حدودی، ۲۷ درصد کم، ۲۰ درصد خیلی کم و هیچ می باشد.

جدول شماره ۳۶

سوال مربوط به تقسیم کار

تقسیم کار	Fi	Pi	Pi%	Pix ^{۳۶۰}
بسیار زیاد	۸	%۸	۸	۲۸/۸
زیاد	۲۵	%۲۵	۲۵	۹۰
تاحدودی	۴۲	%۴۲	۴۲	۱۵۴/۸
کم	۱۷	%۱۷	۱۷	۶۱/۲
خیلی کم و هیچ	۷	%۷	۷	۲۵/۲
	$Fi \sum = 100$	$Pi \sum = 1$	$Pi \sum = 100$	$Pix \sum = 360 = 360$

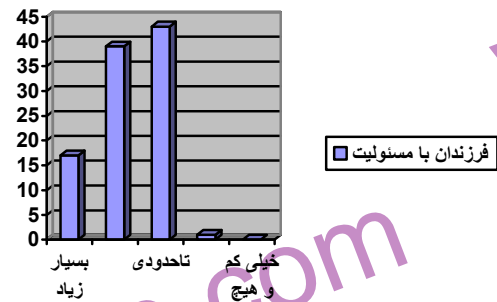


تفسیر: با توجه به جدول بالا در این جامعه آماری پاسخ به تقسیم کار، ۸ درصد بسیار زیاد، ۲۵ درصد زیاد، ۴۳ درصد تا حدودی، ۱۷ درصد کم، ۷ درصد خیلی کم و هیچ می باشد.

جدول شماره ۳۷

سوال مربوط به فرزندان با مسئولیت

فرزندان با مسئولیت	Fi	Pi	Pi%	Pix ^{۳۶۰}
بسیار زیاد	۱۷	%۱۷	۱۷	۶۱/۲
زیاد	۳۹	%۳۹	۳۹	۱۴۰/۴
تاحدودی	۴۳	%۴۳	۴۳	۱۵۴/۸
کم	۱	%۱	۱	۳/۸
خیلی کم و هیچ	۰	%۰	۰	۰
	$Fi \sum = 100$	$Pi \sum = 1$	$Pi \sum = 100$	$Pix \sum = 360 = 360$

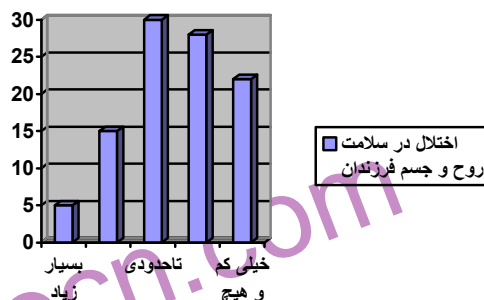
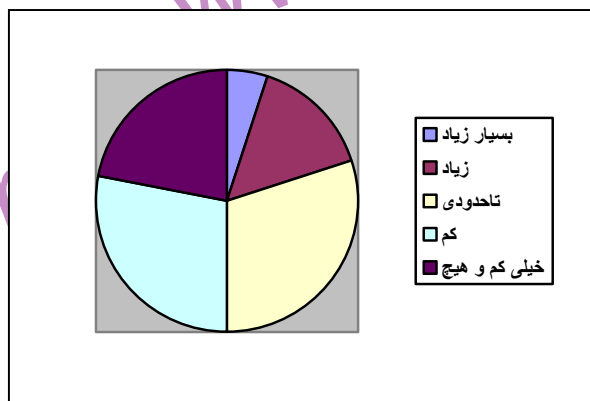


تفسیر: با توجه به جدول بالا در این جامعه آماری پاسخ به فرزندان با مسئولیت، ۱۷ درصد بسیار زیاد، ۳۹ درصد زیاد، ۴۳ درصد تا حدودی، ۱ درصد کم، ۰ درصد خیلی کم و هیچ می باشد.

جداول شماره ۳۸

سوال مربوط به اختلال در سلامت روح و جسم فرزندان

اختلال در سلامت روح و جسم فرزندان	Fi	Pi	Pi%	Pix ^{۳۶۰}
بسیار زیاد	۵	٪۵	۵	۱۸
زیاد	۱۵	٪۱۵	۱۵	۵۴
تاحدودی	۳۰	٪۳۰	۳۰	۱۰۸
کم	۲۸	٪۲۸	۲۸	۱۰۰/۸
خیلی کم و هیچ	۲۲	٪۲۲	۲۲	۷۹/۲
	$Fi \sum = 100$	$Pi \sum = 1$	$Pi \sum = 100$	$Pix \sum = 360 = 360$



x ساعات کاری	اشتغال زنان و تاثیر آن بر ساخت خانواده y
ز	م
ک	م
ز	م
ز	ز
ز	م
ز	ز
م	ز
ز	م
ز	م
م	م
ز	ز
ک	ک
ز	م
م	م
م	م
ز	م
ز	م
م	ز
م	ز
ک	م

۲-۴- تجزیه و تحلیل استنباطی داده ها

y \ x	زیاد	متوسط	کم	Fi
زیاد	۱۵	۱۳	۱۱	۳۹
متوسط	۳۱	۱۶	۹	۵۶
کم	۳	۰	۲	۵
Fj	۴۹	۲۹	۲۲	N=۱۰۰

۱) $x = (r_0, r_e)$

۲) $H_0 (F_o = F_e)$

۳) $H_1 \Rightarrow F_o \neq F_e$

۴) رد نواحی H_0

$1 - 0.05 = 0.05\alpha$

$dF = (K - 1)(L - 1) = (3 - 1)(3 - 1)$

$dF = 4$

$\chi^2 = (dF = 4, \alpha = 0.05)$

۹/۴۹

x	y
ز	ز
م	ز
ک	م
ز	م
ز	ز
م	ز
م	م
ز	م
ز	م
م	ز
ز	ز
ز	م
م	م
م	م
م	م
م	ز
ز	م
ز	م
ز	م
ز	م

$$\Delta x^2 = \sum \frac{(F_o - F_e \pm .5)^2}{F_e}$$

$$F_e = \frac{F_i \times F_j}{N}$$

$$F_{e1} = \frac{29 \times 49}{100} = 14.21$$

$$F_{e2} = \frac{29 \times 29}{100} = 8.41$$

$$F_{e3} = \frac{29 \times 22}{100} = 6.38$$

$$F_{e4} = \frac{56 \times 49}{100} = 27.44$$

$$F_{e5} = \frac{56 \times 29}{100} = 16.24$$

$$F_{e6} = \frac{56 \times 22}{100} = 12.32$$

$$F_{e7} = \frac{5 \times 49}{100} = 2.45$$

$$F_{e8} = \frac{5 \times 29}{100} = 1.45$$

$$F_{e9} = \frac{5 \times 22}{100} = 1.1$$

x	y
ز	م
م	ز
م	ز
ز	ز
ز	م
ز	ز
م	ز
ز	م
ز	ز
ز	ز
م	ز
م	م
ز	ز
ز	م
ز	م
ک	ز
ز	م
ز	ک
ک	م
م	م

$$\begin{aligned}
 x^2 &= \frac{(15-19/11+0/5)^2}{9/11} + \frac{(13-11/31-0/5)^2}{11/31} \\
 &+ \frac{(11-8/58-0/5)^2}{8/58} + \frac{(31-27/44-0/5)^2}{27/44} + \frac{(16-16/24-0/5)^2}{16/24} \\
 &+ \frac{(9-12/32+0/5)^2}{12/32} + \frac{(3-2/45-0/5)^2}{2/45} \\
 &+ \frac{(0-1/45+0/5)^2}{1/45} + \frac{(2-1/1+0/5)^2}{1/1} \\
 &= 0/68 + 0/12 + 0/42 + 0/34 + 0/03 + 0/64 \\
 &+ 1/02 + 0/62 + 1/78 = 5/65
 \end{aligned}$$

مرحله تصمیم گیری (۷)

جدول $x^2 = 5/65 < x^2 = 9/49$ محاسبه شد.

تفسیر: x^2 جدول بزرگتر از x^2 محاسبه شده می باشد بنابراین بین دو متغیر ساعات کاری و اشتغال زنان و تاثیر آن بر ساختار خانواده با سطح اعتماد $0/9$ و $\alpha = 0/05$ تایید و H_1 رد می گردد.

x	y
ک	ز
م	م
ز	ز
ز	ز
ز	م
ک	ز
م	م
م	م
م	م
ز	ز
م	ز
ز	ک
ز	م
ک	ز
ز	م
ک	ز
ز	م
م	ز
ک	ز
ز	م

x	y
ز	ز
ز	ک
ز	م
ک	م
ک	ک
ک	م
م	م
ک	ز
ک	م
ک	ز
م	م
ک	ز
ک	ز
ز	م
ک	م
ز	ز
ک	ز
ک	م
م	ز
م	م

x	y
ز	ز
م	ز
ک	م
ز	م
ز	ز
م	ز
م	م
ز	م
ز	م
م	ز
ز	ز
ز	م
م	م
م	م
م	م
م	ز
ز	م
ز	م
ز	م
ز	م

$$x^2 = \sum \frac{(F_o - F_e \pm .5)^2}{F_e}$$

$$F_e = \frac{F_i \times F_j}{N}$$

$$F_{ez} = \frac{41 \times 3}{100} = 1/23$$

$$F_{em} = \frac{41 \times 17}{100} = 6/97$$

$$F_{ek} = \frac{41 \times 80}{100} = 32/8$$

$$F_{ez} = \frac{54 \times 3}{100} = 1/62$$

$$F_{e\delta} = \frac{54 \times 17}{100} = 9/18$$

$$F_{e\phi} = \frac{54 \times 80}{100} = 42/2$$

$$F_{ev} = \frac{5 \times 3}{100} = .1/5$$

$$F_{e\lambda} = \frac{5 \times 17}{100} = .1/85$$

$$F_{e\eta} = \frac{5 \times 80}{100} = 4$$

$$x^2 = \frac{(1 - 1/23 + .5)^2}{1/23} + \frac{(5 - 6/97 - .5)^2}{6/97} + \frac{(35 - 32/8 - .5)^2}{32/8}$$

$$+ \frac{(2 - 1/62 - .5)^2}{1/62} + \frac{(10 - 9/18 - .5)^2}{9/18} + \frac{(42 - 42/2 + .5)^2}{42/2}$$

$$+ \frac{(.1 - .1/5 + .5)^2}{.1/5} + \frac{(2 - .1/85 - .5)^2}{.1/85} + \frac{(3 - 4 + .5)^2}{4} = 46/578$$

تعداد فرزندان x	انتقال زنان y
۱	۳
۱	۲
۱	۳
۲	۲
۱	۲
۱	۳
۲	۳
۱	۲
۱	۲
۱	۳
۲	۲
۱	۳

X موقعیت اقتصادی	اشتغال زنان y
م	م
ز	م
ک	م
ز	ز
ز	م
م	ز
م	ز
م	م
م	م
م	م
م	ز
ز	ک
ز	م
م	م
ز	م
ز	م
ز	م
ز	ز
م	ز
م	م
ز	ز
ز	ز
ک	م
ز	م
م	ز
ز	ز
م	م
ک	م
م	م
م	ز

۴- تجزیه و تحلیل استنباطی داده ها

$y \backslash x$	زیاد	متوسط	کم	Fi
زیاد	۲۲	۱۹	۰	۴۱
متوسط	۲۸	۲۳	۳	۵۳
کم	۲	۳	۰	۵
Fj	۵۲	۴۵	۳	N=۱۰۰

۱) $x = (r_0, r_e)$

۲) $H_0(F_o = F_e)$

۳) $H_1 \Rightarrow F_o \neq F_e$

۴) رد نواحی H_0

$1 - 0.95 = 0.05 \alpha$

$dF = (K - 1)(L - 1) = (3 - 1)(3 - 1)$

$dF = 4$

$\chi^2 = (dF = 4, \alpha = 0.05) \Rightarrow 9.49$

x	y
ز	ز
م	ز
ک	م
ز	م
ز	ز
م	ز
م	م
ز	م
ز	م
م	ز
ز	ز
ز	م
م	م
م	م
م	م
م	ز
ز	م
ز	م
ز	م
ز	م

$$\Delta \text{ و } \epsilon) x^2 = \sum \frac{(F_o - F_e \pm .5)^2}{F_e}$$

$$F_e = \frac{F_i \times F_j}{N}$$

$$F_{e1} = \frac{41 \times 52}{100} = 21/32$$

$$F_{e2} = \frac{41 \times 45}{100} = 18/45$$

$$F_{e3} = \frac{41 \times 3}{100} = 1/23$$

$$F_{e4} = \frac{53 \times 52}{100} = 27/56$$

$$F_{e5} = \frac{53 \times 45}{100} = 23/85$$

$$F_{e6} = \frac{53 \times 3}{100} = 1/59$$

$$F_{e7} = \frac{5 \times 3}{100} = .1/15$$

$$F_{e8} = \frac{5 \times 45}{100} = 2/25$$

$$F_{e9} = \frac{5 \times 3}{100} = .1/15$$

$$x^2 = \frac{(22 - 21/32 - .5)^2}{21/32} + \frac{(19 - 18/45 - .5)^2}{18/45} + \frac{(0 - 1/23 + .5)^2}{1/23} + \frac{(28 - 27/56 - .5)^2}{27/56} + \frac{(23 - 23/85 + .5)^2}{23/85} + \frac{(3 - 1/59 - .5)^2}{1/59} + \frac{(2 - 2/6 + .5)^2}{2/6} + \frac{(3 - 2/25 - .5)^2}{2/25} + \frac{(0 - .1/15 + .5)^2}{.1/15} = 5/796$$

موقعیت اقتصادی X	اشتغال زنان y
ز	م
م	ز
ز	م
م	ز
ز	ز
ز	م
ز	ز
م	م
ز	م
م	م
م	ز
م	ز
م	ک
ز	م
م	ز
ز	م
م	ز
م	م
م	ز
ز	ز
ز	م
ز	ز
ز	ک
م	م
ز	م
م	ک
م	م
م	م
م	ز
ز	م
ز	ز
م	م
ز	ز
م	ز

مرحله تصمیم گیری (۷)

جدول $x^2 = 9/49 > x^2 = 5/796$ محاسبه شده

تفسیر:

x^2 محاسبه شده کوچکتر از x^2 جدول می اشد بنابراین بین دو متغیر اشتغال زنان و تاثیر آن بر ساختار خانواده و موقعیت اقتصادی با سطح اعتماد ۰/۹۵ و $\alpha = 0.05$ تایید می گردد و (H_1) رد می شود.

موقعیت اقتصادی X	اشتغال زنان y
م	م
ز	م
ز	ز
م	ز
م	م
ز	ز
ز	م

X موقعیت اقتصادی	اشتغال زنان y
م	م
ز	م
ز	م
ز	ز
م	م
ز	ز
ز	ز
ز	م
ز	م
م	م
ز	ز
م	ک
م	م
م	م
م	م
ز	م
ز	م
م	ز
م	ز
ز	م
ز	ز
ز	ز
م	م
ز	م
ز	ز
ز	ز

y \ x	زیاد	متوسط	کم	Fi
زیاد	۳۴	۷	۰	۴۱
متوسط	۳۳	۲۱	۰	۵۴
کم	۲	۳	۰	۵
Fj	۶۹	۳۱	۰	N=۱۰۰

۱) $x = (r_0, r_e)$

۲) $H_0(F_0 = F_e)$

۳) $H_1 \Rightarrow F_0 \neq F_e$

۴) رد نواحی H_0

$1 - 0.95 = 0.05 \alpha$

$dF = (K - 1)(L - 1) = (3 - 1)(3 - 1)$

$dF = 4$

$\chi^2 = (dF = 4, \alpha = 0.05) \Rightarrow 9.49$

موقعیت اقتصادی X	اشتغال زنان y
م	م
ز	م
ز	م
ز	ز
ز	ز
ز	م
م	م
م	م
ز	م
ز	ز
ز	م
م	م
ز	م
م	م
م	م
م	ز
ز	ز
ز	ز
ز	م
ز	ز
ز	ز
ز	م
ز	ز
ز	ز
م	م
ز	ز

$$\Delta x^2 = \sum \frac{(F_o - F_e \pm 0.5)^2}{F_e}$$

$$F_e = \frac{FixFj}{N}$$

$$F_{e1} = \frac{41 \times 69}{100} = 28/29$$

$$F_{e2} = \frac{41 \times 31}{100} = 12/71$$

$$F_{e3} = \frac{41 \times 0}{100} = 0$$

$$F_{e4} = \frac{54 \times 69}{100} = 37/26$$

$$F_{e5} = \frac{54 \times 31}{100} = 16/76$$

$$F_{e6} = \frac{54 \times 0}{100} = 0$$

$$F_{e7} = \frac{5 \times 69}{100} = 3/45$$

$$F_{e8} = \frac{5 \times 31}{100} = 1/55$$

$$F_{e9} = \frac{5 \times 0}{100} = 0$$

$$\begin{aligned} x^2 &= \frac{(34 - 28/29 - 0.5)^2}{28/29} + \frac{(7 - 12/71 + 0.5)^2}{12/71} + \frac{(33 - 37/26 + 0.5)^2}{37/26} \\ &+ \frac{(21 - 16/74 - 0.5)^2}{16/74} + \frac{(0 - 0)^2}{0} + \frac{(2 - 3/45 + 0.5)^2}{3/45} + \frac{(3 - 1/55 - 0.5)^2}{1/55} \\ &+ \frac{(0 - 0)^2}{0} = 5/13 \end{aligned}$$

موقعیت اقتصادی X	اشتغال زنان y
ز	م
م	ز
ز	م
م	ز
ز	ز
ز	م
ز	ز
م	م
ز	م
م	م
م	ز
م	ز
م	ک
ز	م
م	ز
ز	م
م	ز
م	م
م	ز
ز	م
ز	ک
ز	ز
م	م
ز	م
م	ک
م	م
م	م
م	ز
ز	م
ز	ز
م	م
ز	ز
م	م
ز	ز

مرحله تصمیم گیری (۷)

جدول محاسبه شده $x^2 = 5/13 < x^2 = 9/49$

تفسیر:

x^2 محاسبه شده کوچکتر از x^2 جدول می باشد بنابراین بین دو متغیر اشتغال زنان و تاثیر آن بر ساختار خانواده و موقعیت اقتصادی با سطح اعتماد ۰/۹۵ و $\alpha = ۰/۰۵$ ، (H_0) تأیید می شود و (H_1) رد می شود.

موقعیت اجتماعی X	اشتغال زنان y
م	ز
م	ک
ز	م
ز	م
ز	ک
ز	م
ز	م
ز	م
ز	ز
م	م
ز	ز

X موقعیت اقتصادی	اشتغال زنان y
م	م
ز	م
م	م
ز	ز
ز	م
ز	ز
م	ز
ز	م
ز	م
ک	م
م	ز
ک	ک
ز	م
م	م
ز	م
ز	م
ز	م
ز	ز
ز	ز
م	م
ز	ز
ز	ز
م	م
ز	ز
ز	م
ز	م

$y \backslash x$	زیاد	متوسط	کم	Fi
زیاد	۲۶	۱۵	۰	۴۱
متوسط	۳۳	۲۰	۱	۵۴
کم	۳	۱	۱	۵
Fj	۶۲	۳۶	۲	N=۱۰۰

۱) $x = (r_0, r_e)$

۲) $H_0(F_o = F_e)$

۳) $H_1 \Rightarrow F_o \neq F_e$

۴) H_0 رد نواحی

$1 - \alpha = 0.95 = 0.05$

$dF = (K - 1)(L - 1) = (3 - 1)(3 - 1)$

$dF = 4$

$\chi^2 = (dF = 4, \alpha = 0.05) \Rightarrow 9.49$

میزان X خودباوری زنان	اشتغال زنان y
ز	م
م	م
ز	ز
ز	ز
م	م
م	م
ز	م
م	ز
ز	م
م	م
م	م
ز	م
م	م
ز	ز
م	ز
ز	ز
م	ز
ز	م
ز	ز
م	م
م	ز
ز	ز
م	ز
م	م
ز	ز
ز	م
ز	م

$$\Delta \text{ و } \epsilon) x^2 = \sum \frac{(F_o - F_e \pm .5)^2}{F_e}$$

$$F_e = \frac{FixFj}{N}$$

$$F_{e1} = \frac{41 \times 69}{100} = 28/29$$

$$F_{e2} = \frac{41 \times 31}{100} = 12/71$$

$$F_{e3} = \frac{41 \times 0}{100} = 0$$

$$F_{e4} = \frac{54 \times 69}{100} = 37/26$$

$$F_{e5} = \frac{54 \times 31}{100} = 16/74$$

$$F_{e6} = \frac{54 \times 0}{100} = 0$$

$$F_{e7} = \frac{5 \times 69}{100} = 3/45$$

$$F_{e8} = \frac{5 \times 31}{100} = 1/55$$

$$F_{e9} = \frac{5 \times 0}{100} = 0$$

$$x^2 = \frac{(34 - 28/29 - .5)^2}{28/29} + \frac{(7 - 12/71 + .5)^2}{12/71} + \frac{(33 - 37/26 + .5)^2}{37/26} + \frac{(21 - 16/74 - .5)^2}{16/74} + \frac{(0 - 0)^2}{0} + \frac{(2 - 3/45 + .5)^2}{3/45} + \frac{(3 - 1/55 - .5)^2}{1/55} + \frac{(0 - 0)^2}{0} = 5/13$$

